



Nr. 70 / 02.08.2016

INFORMARE
Evoluția calității aerului în luna IULIE

Prezentăm mai jos evoluția indicelui general de calitate a aerului din rețeaua locală de monitorizare a calității aerului



LEGENDĂ:

- AG1 – trafic : Str. Nicolae Bălcescu, Pitești
- AG2 – Fond urban : Str. Victoriei, Pitești
- AG3 – Fond suburban : Sat Radu Negru, Com. Călinești
- AG4 – Fond suburban : Sat Valea Mărului, Com. Budeasa
- AG5 – Industrial 2 : Com. Oarja
- AG6 – Industrial 1 : Str. Mircea cel Bătrân, Câmpulung

Amplasarea stațiilor de monitorizare în județul Argeș

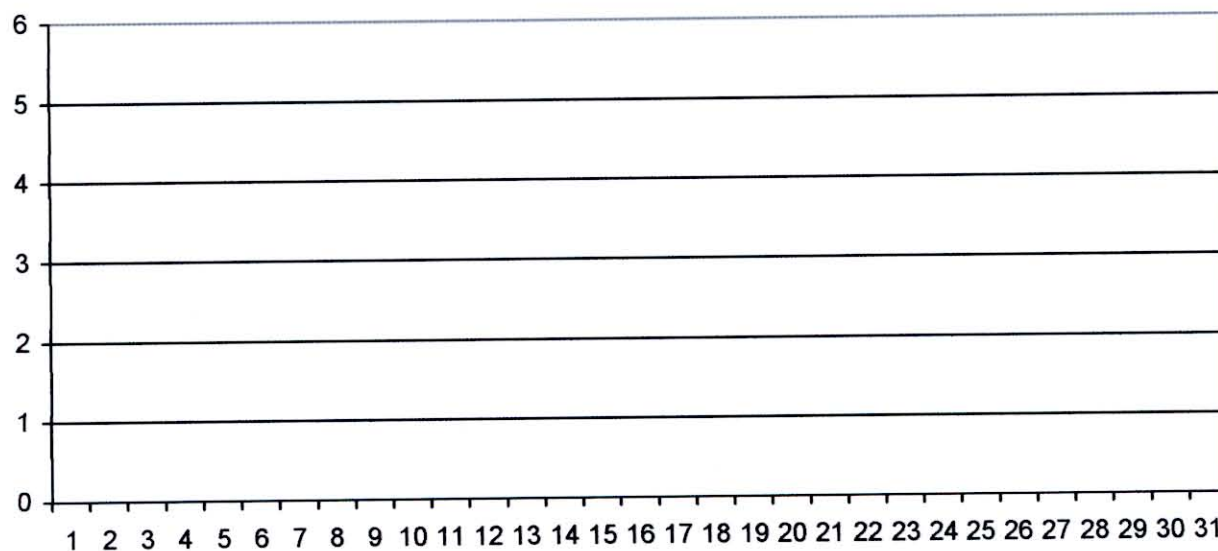




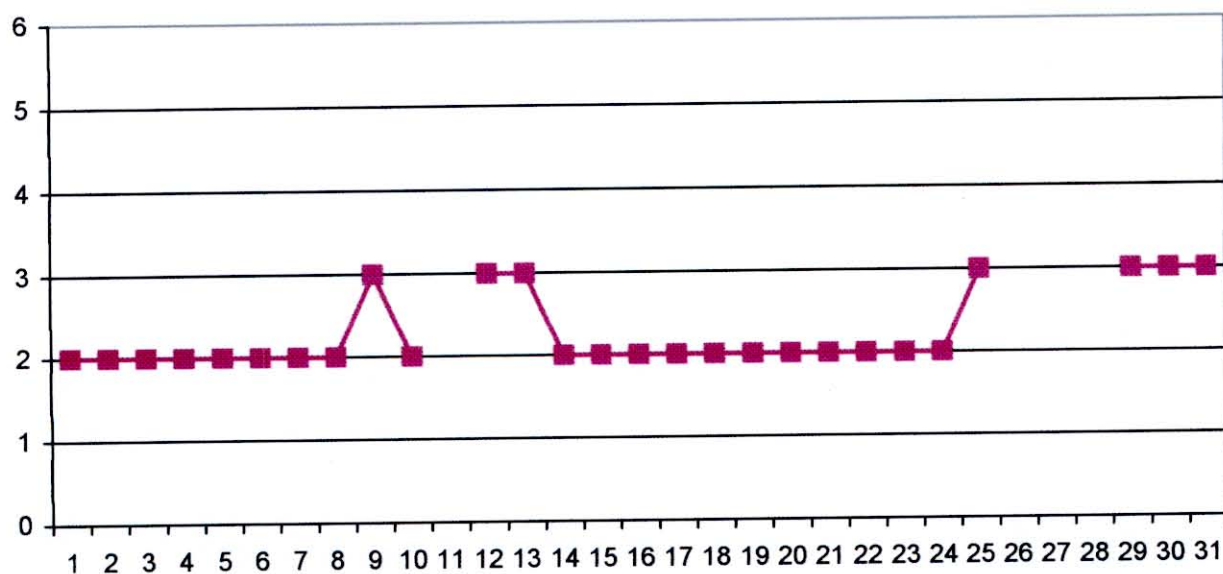
Agenția pentru Protecția Mediului Argeș

Evoluția indicelui general de calitate a aerului la stațiile din rețeaua locală de monitorizare:

Stația **AG1** adresa: Str. Nicolae Bălcescu, Pitești – calculator defect din 03.04.2016



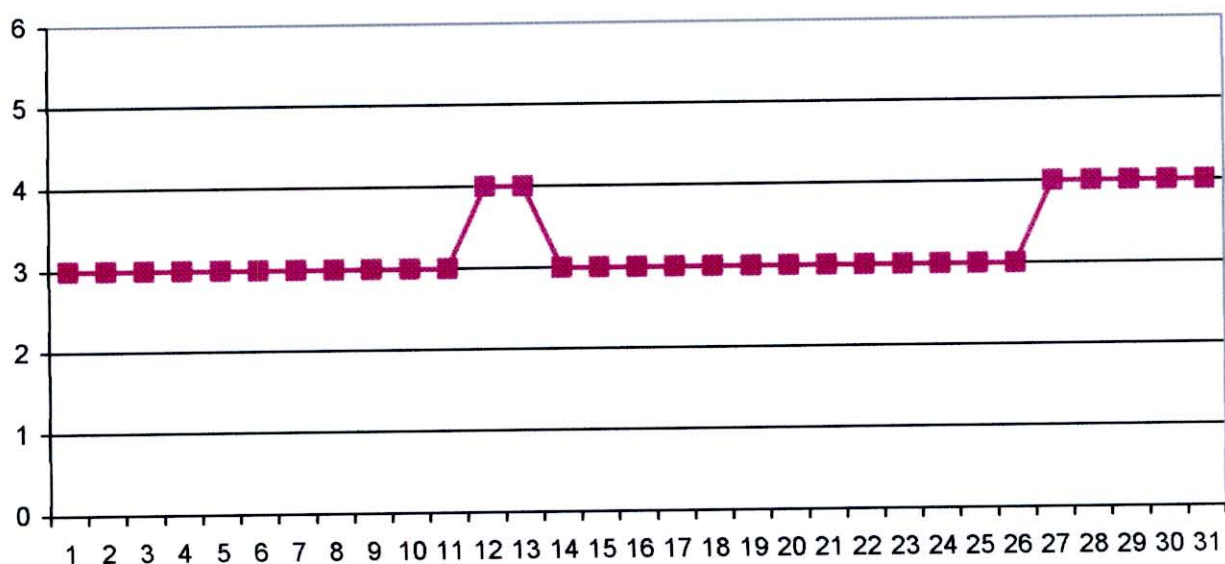
Stația **AG2** adresa: Str. Victoriei, Pitești



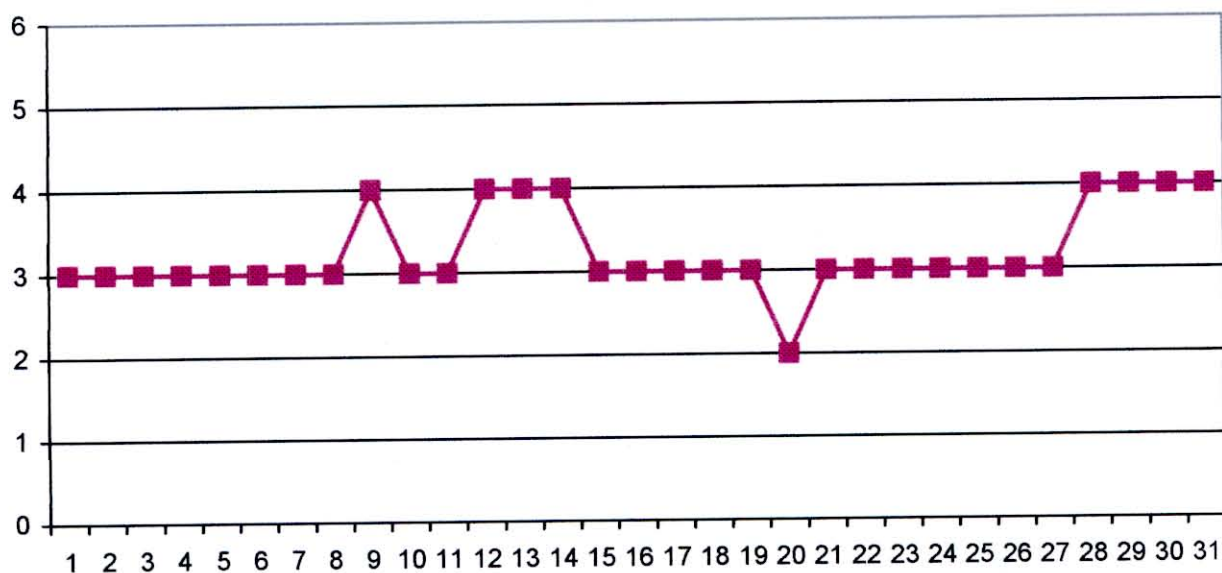


Agenția pentru Protecția Mediului Argeș

Stația **AG3** adresa: Sat Radu Negru, Comuna Călinești



Stația **AG4** adresa: Sat Valea Mărului, Comuna Budeasa



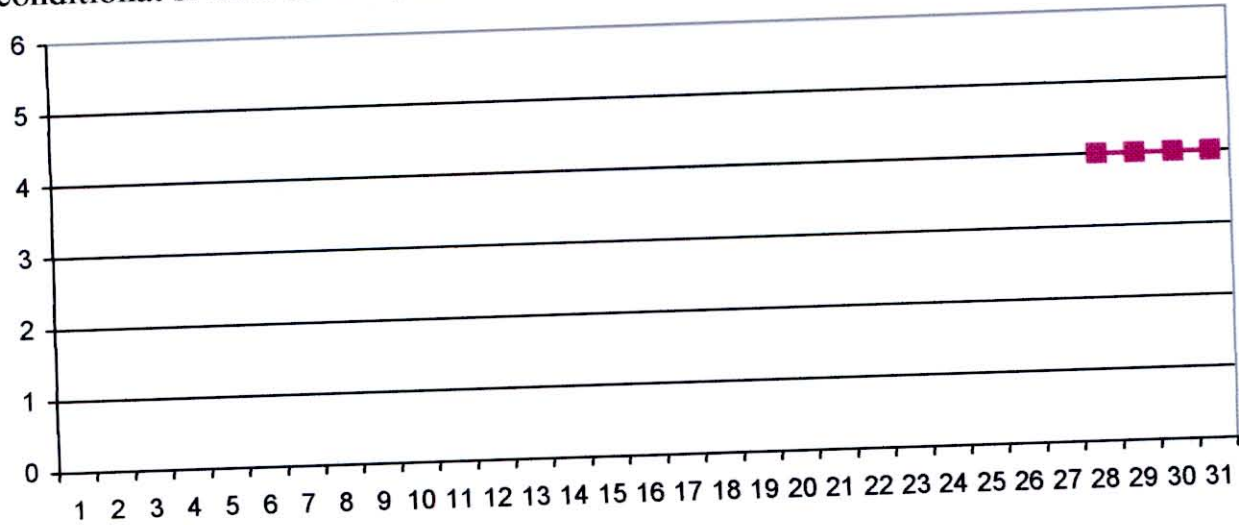


Ministerul Mediului, Apelor și Pădurilor
Agenția Națională pentru Protecția Mediului

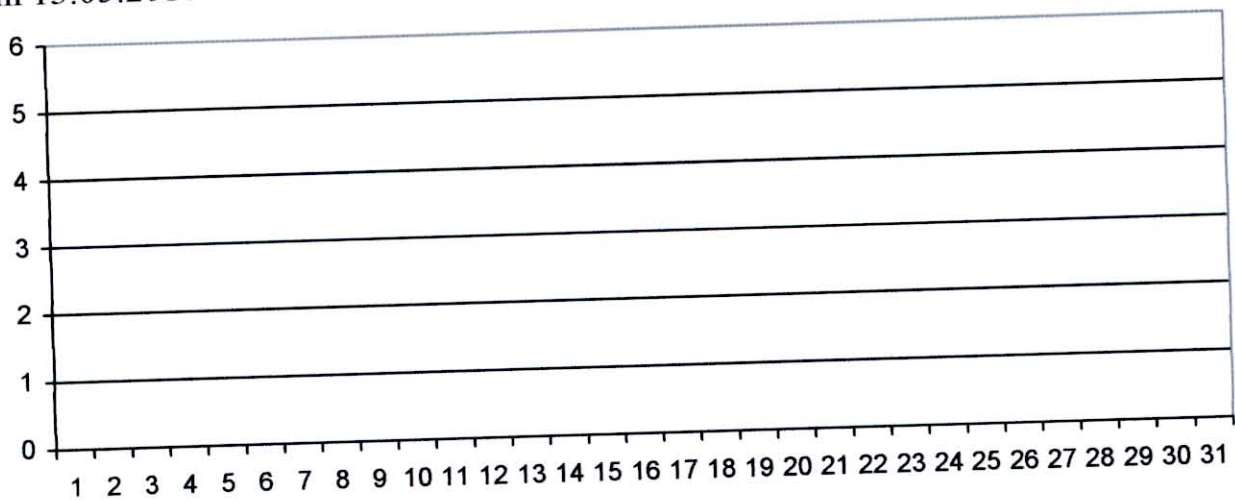


Agenția pentru Protecția Mediului Argeș

Stația AG5 adresa: Str. Principală, Oarja – stație închisă din 18.07.2015 – aer condiționat și UPS defecte, din 25.03.2016 – calculator defect



Stația AG6 adresa: Str. Mircea cel Bătrân, Câmpulung – stație închisă pentru reparații în 13.05.2016



Datele sunt furnizate de stațiile automate din Rețeaua Națională de Monitorizare a Calității Aerului.

Director Executiv,
Ing. Cristiana-Elena SURDU

Sef Serviciu Monitorizare și Laboratoare,
Ing. Mihaela GEANTA



Responsabil Gestionare Date
Dr. Ing. Camelia Popescu



AGENȚIA PENTRU PROTECȚIA MEDIULUI ARGES

Strada Egalității, nr.50A, Pitești, jud. Argeș, Cod 110 049, Tel. 0248 213 099; Fax 0248 213 200