



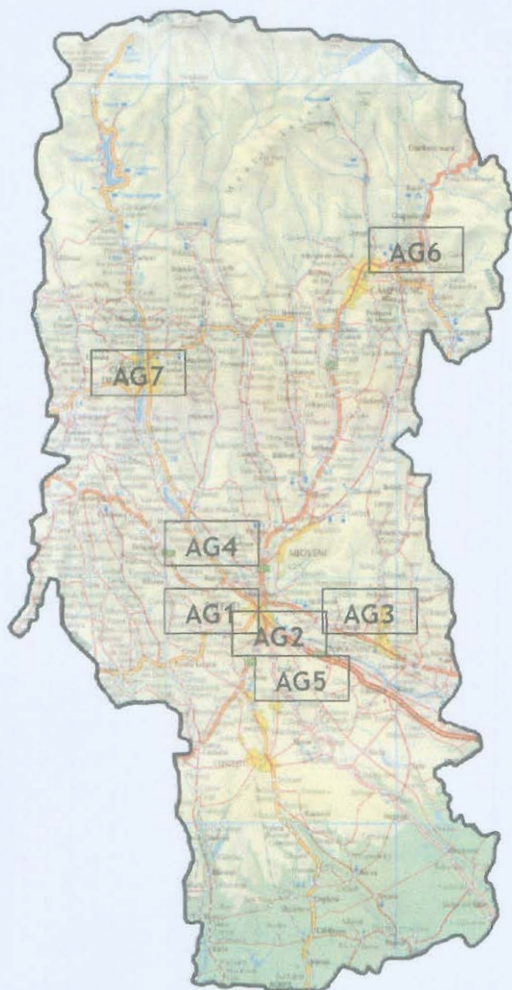
## AGENȚIA PENTRU PROTECȚIA MEDIULUI ARGES

Nr. 20 / 02.09.2024

### INFORMARE

#### Evoluția calității aerului în luna AUGUST

Prezentăm mai jos evoluția indicelui general de calitate a aerului din rețeaua locală de monitorizare a calității aerului



#### LEGENDĂ:

AG1 - trafic : Str. Nicolae Bălcescu, Pitești

AG2 - Fond urban : Str. Victoriei, Pitești

AG3 - Fond suburban : Sat Radu Negru,  
Com. Călinești

AG4 - Fond suburban : Sat Valea Mărului,  
Com. Budeasa

AG5 - Industrial 2 : Com. Oarja

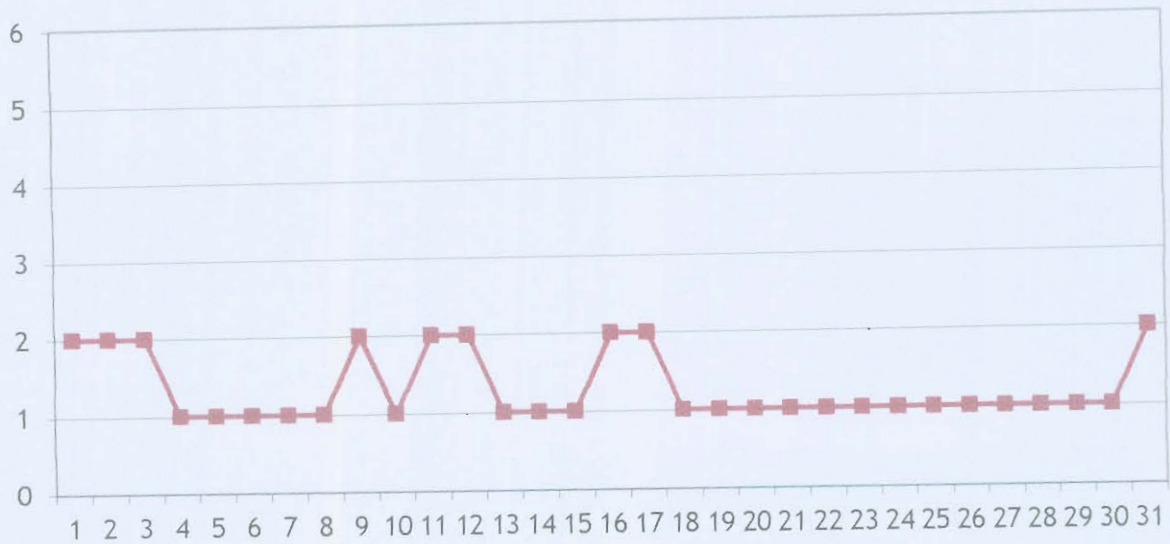
AG6 - Industrial 1 : Str. Mircea cel Bătrân,  
Câmpulung

AG7 - Fond urban : Str. Negru Vodă, Curtea  
de Argeș

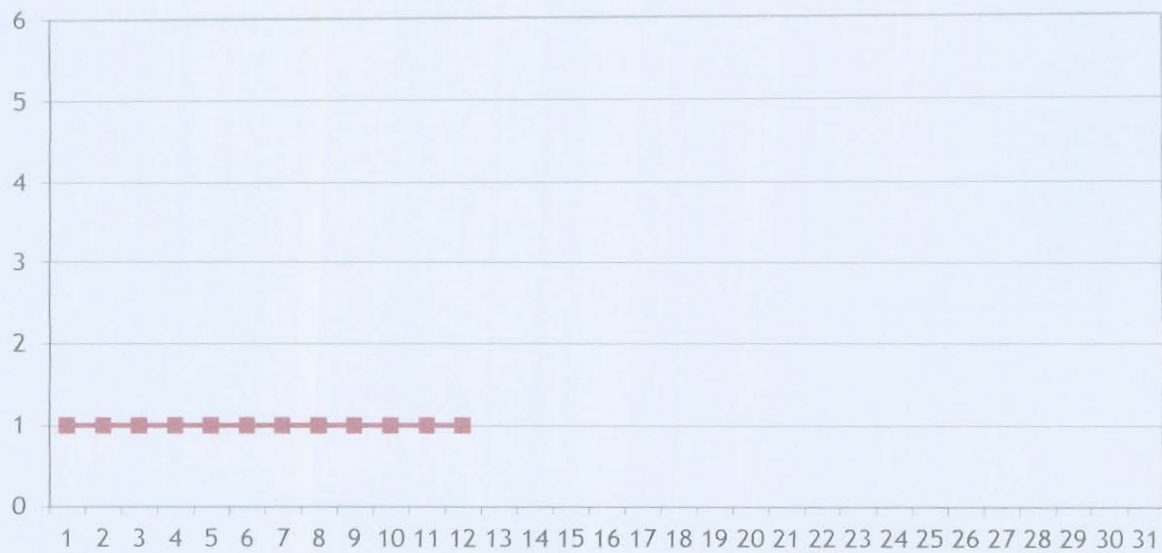
Amplasarea stațiilor de monitorizare în județul Argeș

Evoluția indicelui general de calitate a aerului la stațiile din rețeaua locală de monitorizare:

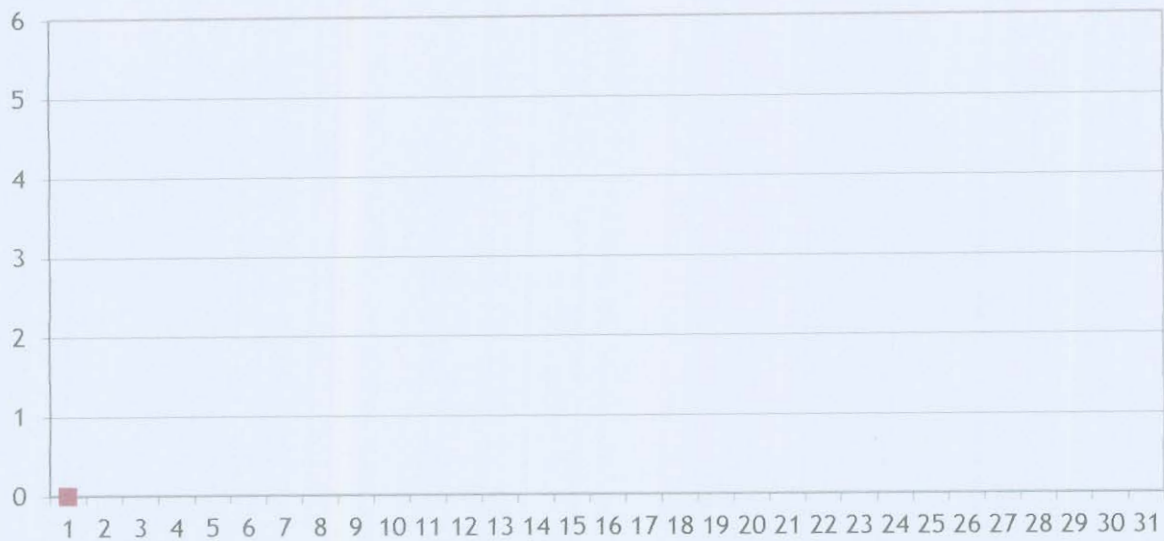
Stația AG1 adresa: Str. Nicolae Bălcescu, Pitești



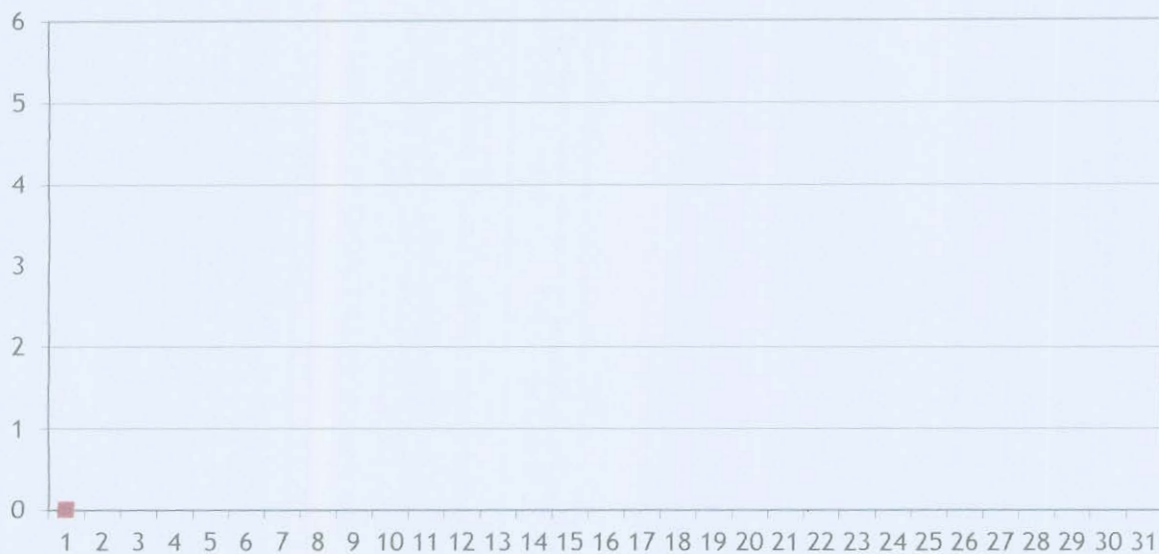
Stația AG2 adresa: Str. Victoriei, Pitești



Stația AG3 adresa: Sat Radu Negru, Comuna Călinești

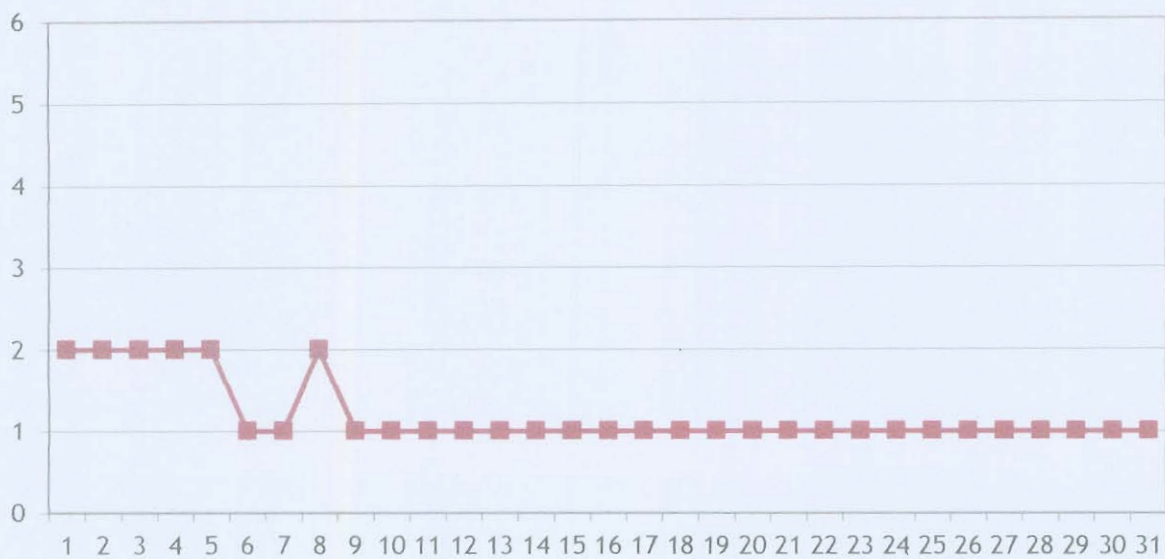


Stația AG4 adresa: Sat Valea Mărului, Comuna Budeasa

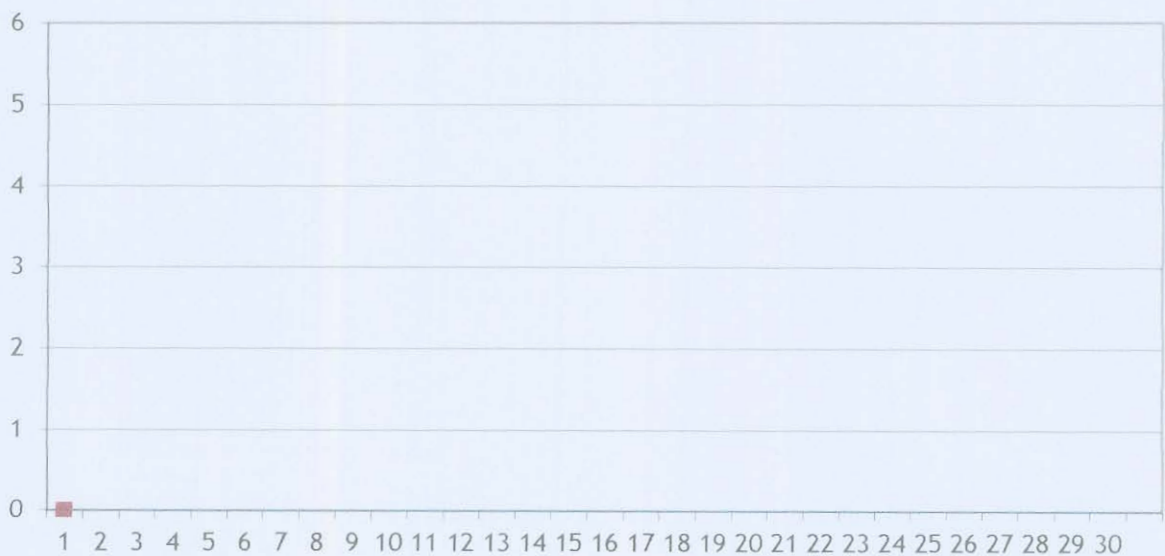




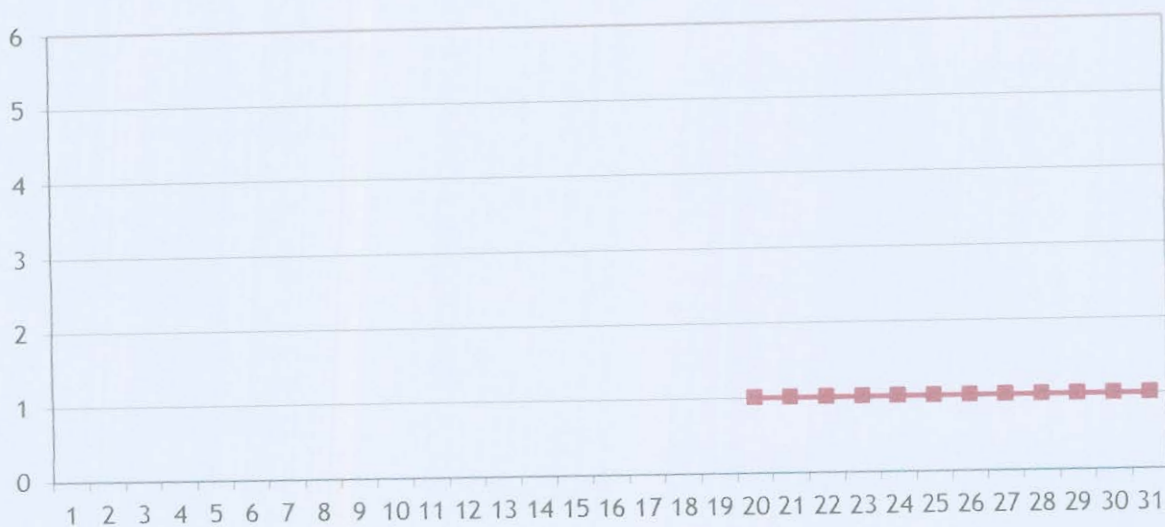
Stația AG5 adresa: Str. Principală, Oarja



Stația AG6 adresa: Str. Mircea cel Bătrân, Câmpulung



Stația AG7 adresa: Str. Negru Vodă, Curtea de Argeș



Datele sunt furnizate de stațiile automate din Rețeaua Națională de Monitorizare a Calității Aerului.

Director Executiv,  
Ing. Cristiana-Elena SURDU



Avizat: Șef Serviciu Monitorizare și Laboratoare, ing. Vicențiu Alin Ion PĂTRU

Întocmit: Responsabil gestionare date, dr. ing. Camelia Popescu