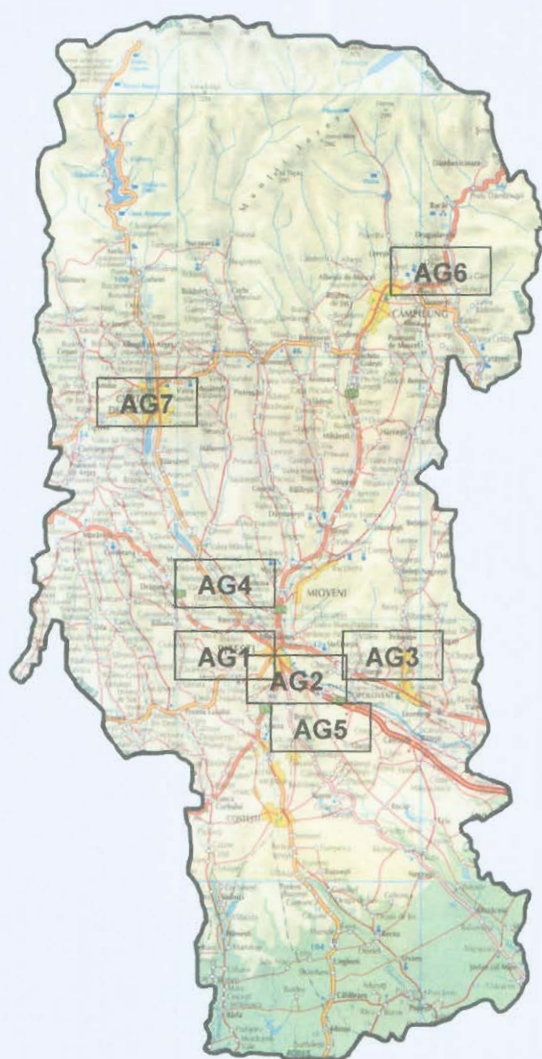


Nr. 02 / 03.01.2022

INFORMARE
Evoluția calității aerului în luna DECEMBRIE

Prezentăm mai jos evoluția indicelui general de calitate a aerului din rețeaua locală de monitorizare a calității aerului



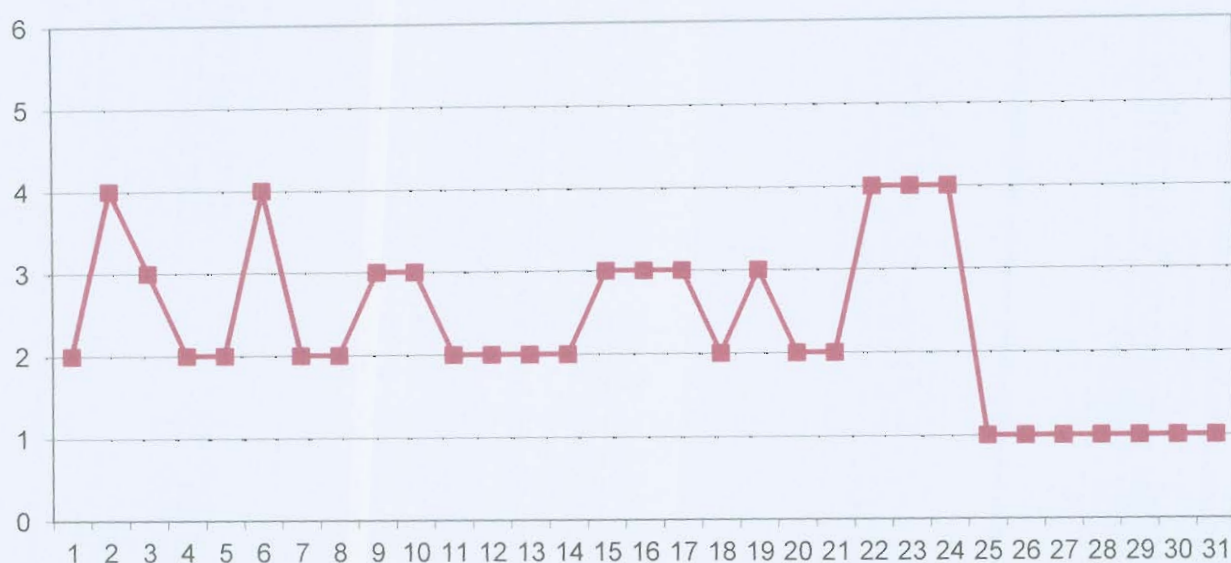
LEGENDĂ:

- AG1 – trafic** : Str. Nicolae Bălcescu, Pitești
- AG2 – Fond urban** : Str. Victoriei, Pitești
- AG3 – Fond suburban** : Sat Radu Negru, Com. Călinești
- AG4 – Fond suburban** : Sat Valea Mărului, Com. Budeasa
- AG5 – Industrial 2** : Com. Oarja
- AG6 – Industrial 1** : Str. Mircea cel Bătrân, Câmpulung
- AG7 – Fond urban** : Str. Negru Vodă, Curtea de Argeș

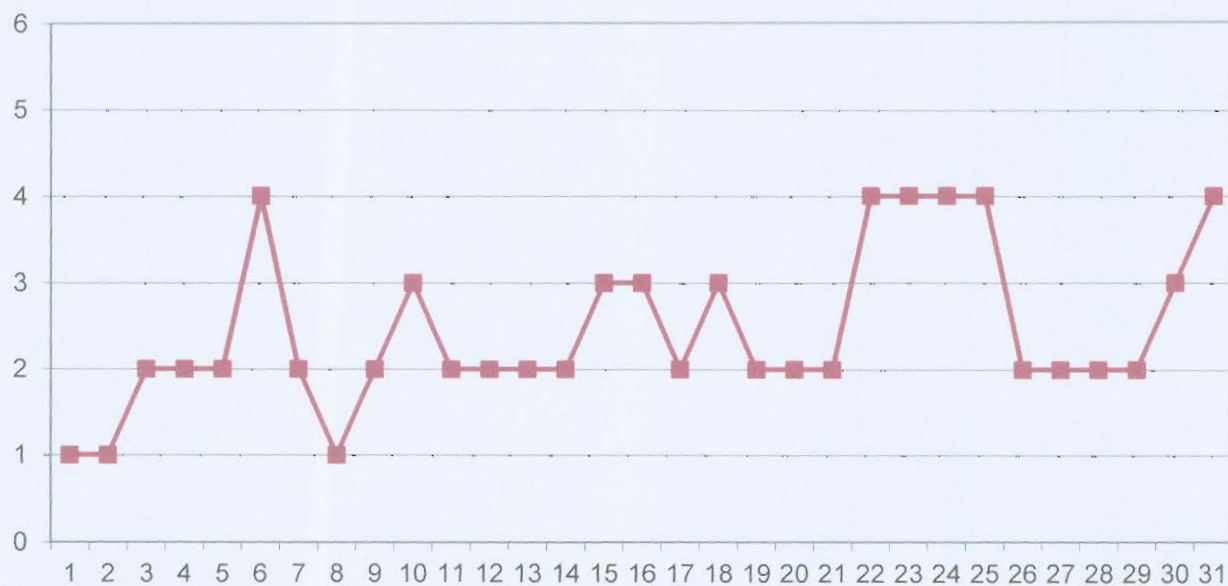
Amplasarea stațiilor de monitorizare în județul Argeș

Evoluția indicelui general de calitate a aerului la stațiile din rețeaua locală de monitorizare:

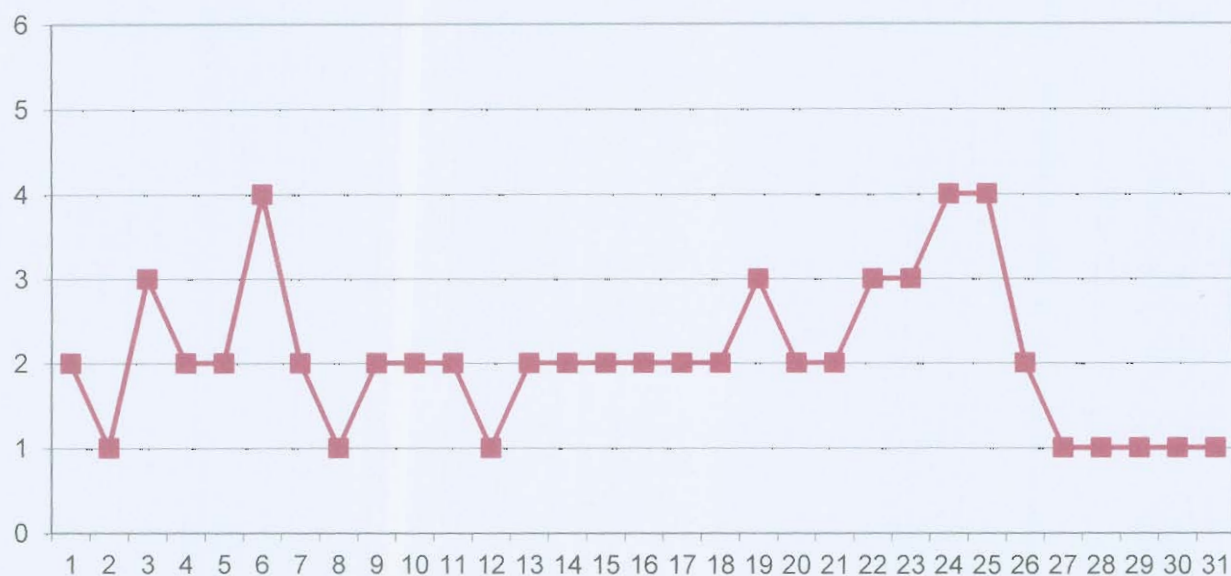
Stația **AG1** adresa: Str. Nicolae Bălcescu, Pitești



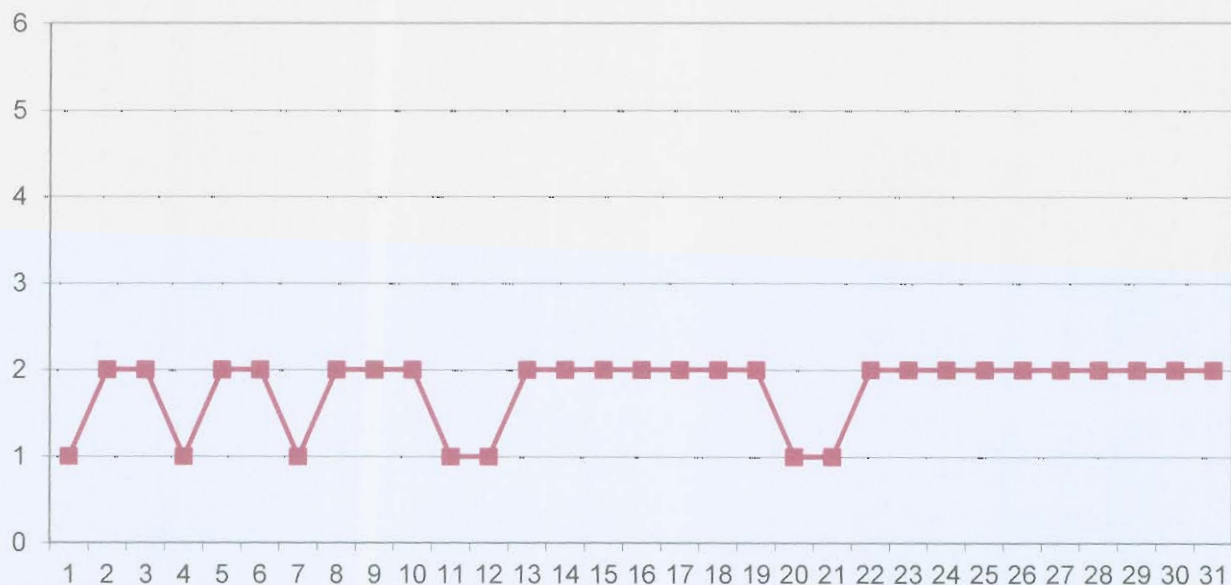
Stația **AG2** adresa: Str. Victoriei, Pitești



Stația **AG3** adresa: Sat Radu Negru, Comuna Călinești

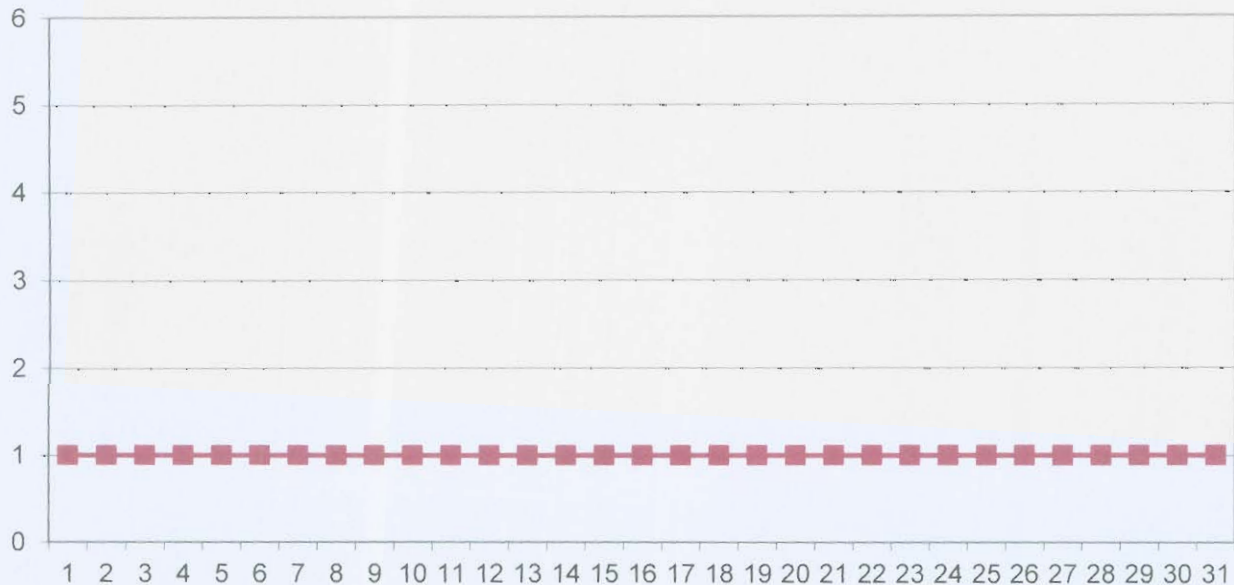


Stația **AG4** adresa: Sat Valea Mărului, Comuna Budeasa

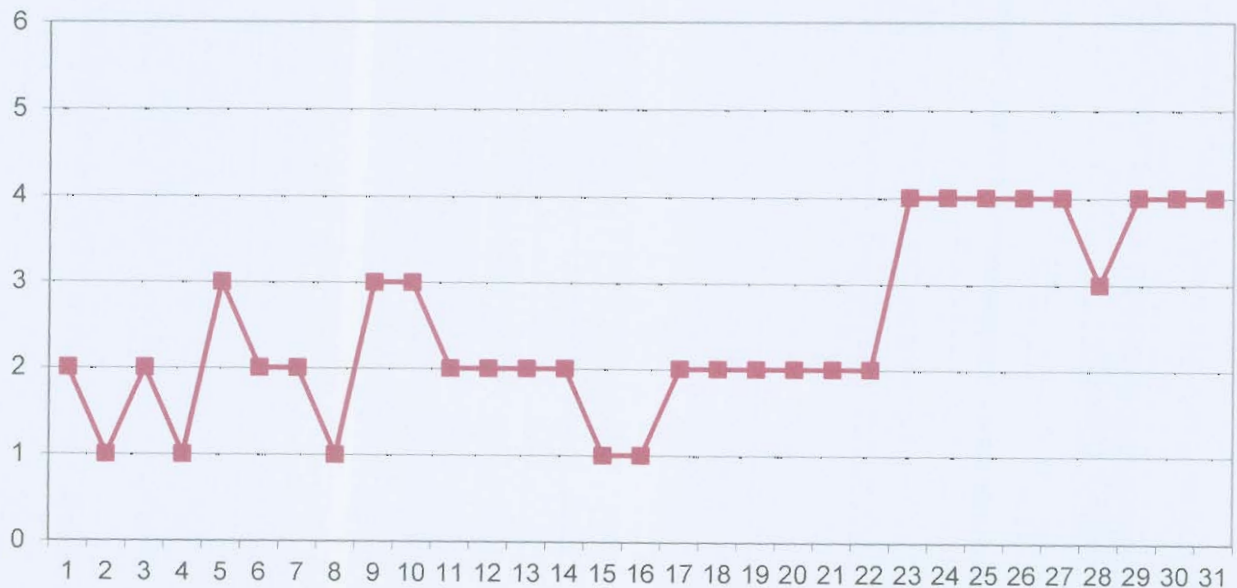


AGENȚIA PENTRU PROTECȚIA MEDIULUI ARGEȘ

Stația AG5 adresa: Str. Principală, Oarja

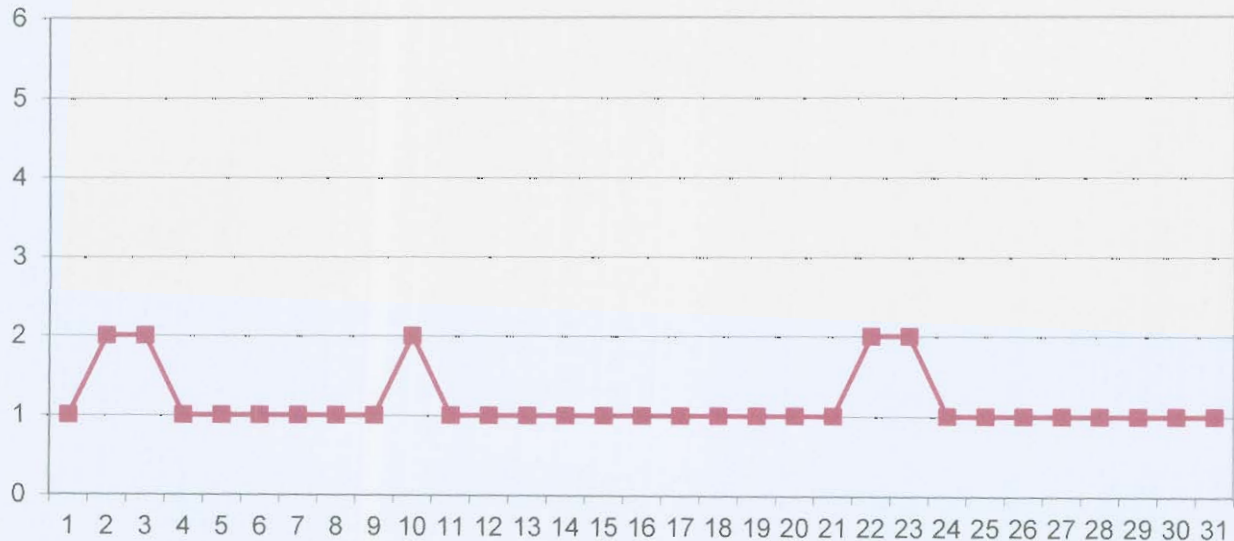


Stația AG6 adresa: Str. Mircea cel Bătrân, Câmpulung





Stația AG7 adresa: Str. Negru Vodă, Curtea de Argeș



Datele sunt furnizate de stațiile automate din Rețeaua Națională de Monitorizare a Calității Aerului.

Director Executiv,
Ing. Cristiana-Elena SURDU



Avizat: Sef Serviciu Monitorizare și Laboratoare, ing. Vicențiu Alin Ion PĂTRU

Întocmit: Responsabil gestionare date, dr. ing. Camelia Popescu

