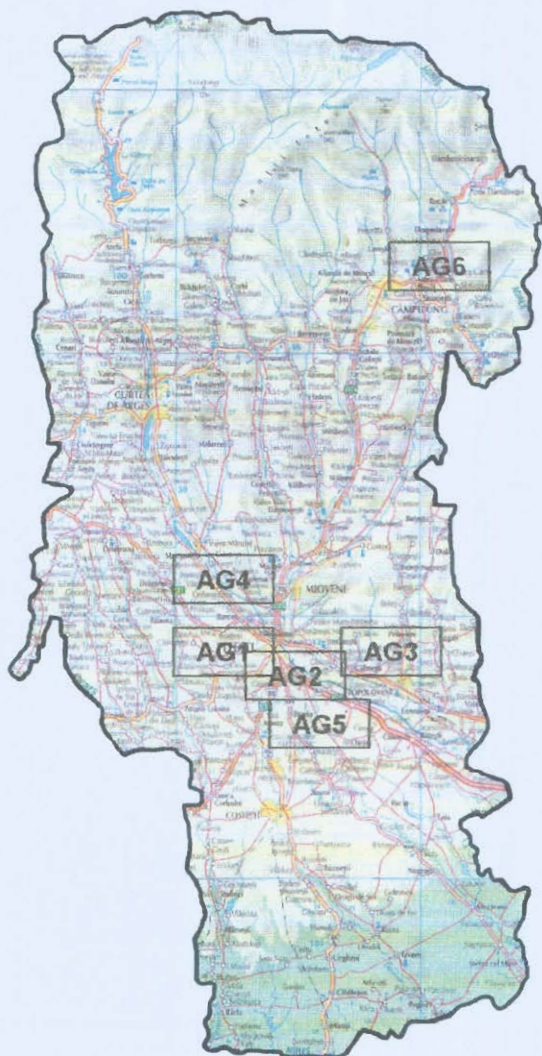


AGENȚIA PENTRU PROTECȚIA MEDIULUI ARGES

Nr. 15 / 05.03.2019

INFORMARE  
Evoluția calității aerului în luna FEBRUARIE

Prezentăm mai jos evoluția indicelui general de calitate a aerului din rețeaua locală de monitorizare a calității aerului



LEGENDĂ:

- AG1 – trafic : Str. Nicolae Bălcescu, Pitești
- AG2 – Fond urban : Str. Victoriei, Pitești
- AG3 – Fond suburban : Sat Radu Negru, Com. Călinești
- AG4 – Fond suburban : Sat Valea Mărului, Com. Budeasa
- AG5 – Industrial 2 : Com. Oarja
- AG6 – Industrial 1 : Str. Mircea cel Bătrân, Câmpulung

Amplasarea stațiilor de monitorizare în județul Argeș



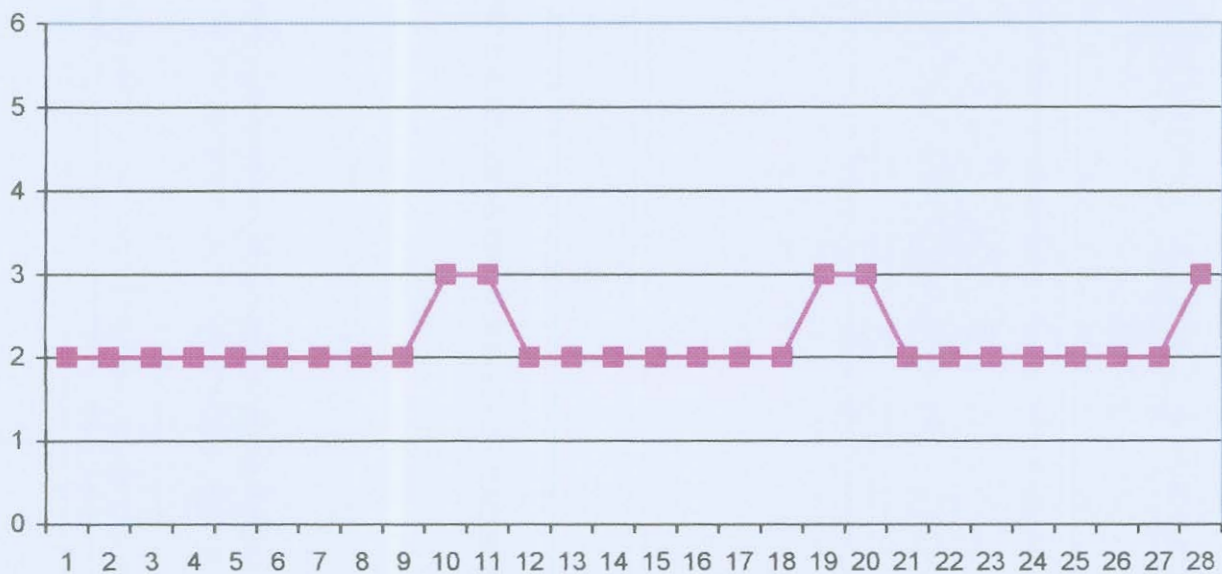
AGENȚIA PENTRU PROTECȚIA MEDIULUI ARGES

Evoluția indicelui general de calitate a aerului la stațiile din rețeaua locală de monitorizare:

Stația AG1 adresa: Str. Nicolae Bălcescu, Pitești



Stația AG2 adresa: Str. Victoriei, Pitești





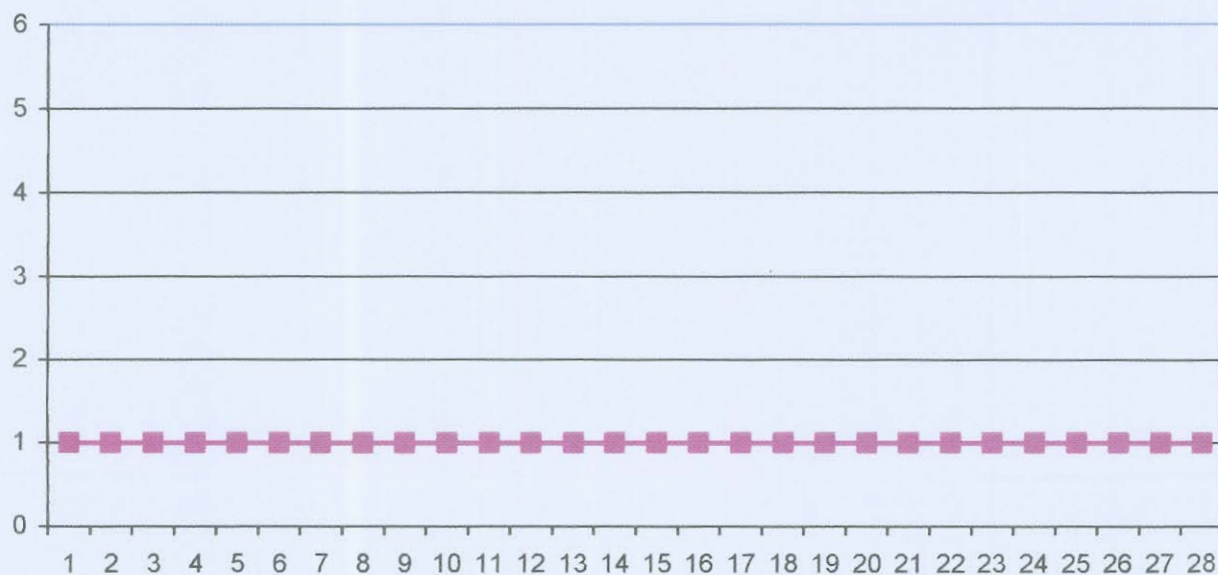


AGENȚIA PENTRU PROTECȚIA MEDIULUI ARGES

Stația AG3 adresa: Sat Radu Negru, Comuna Călinești



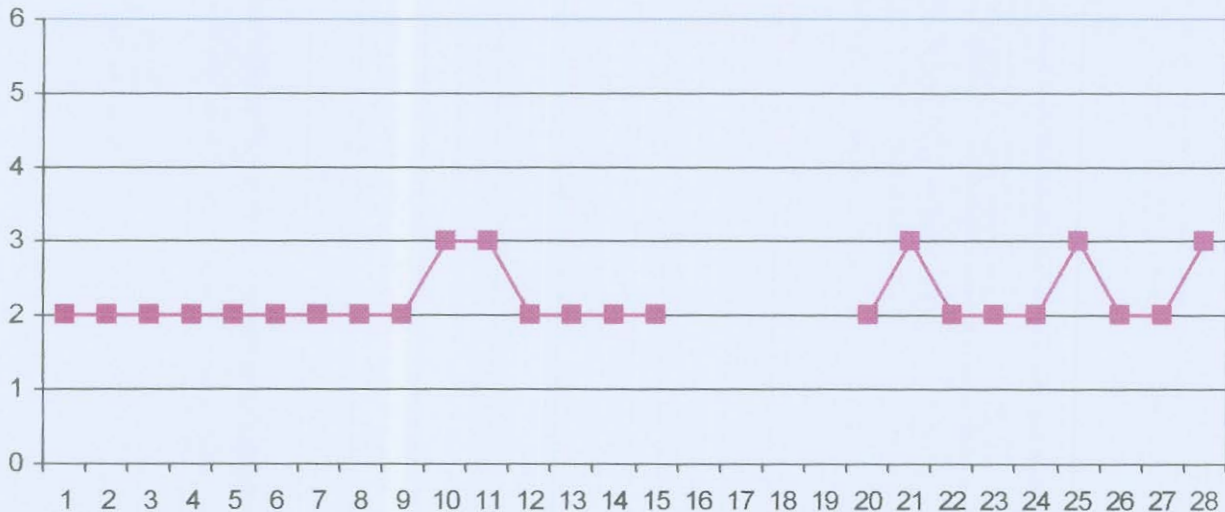
Stația AG4 adresa: Sat Valea Mărului, Comuna Budeasa



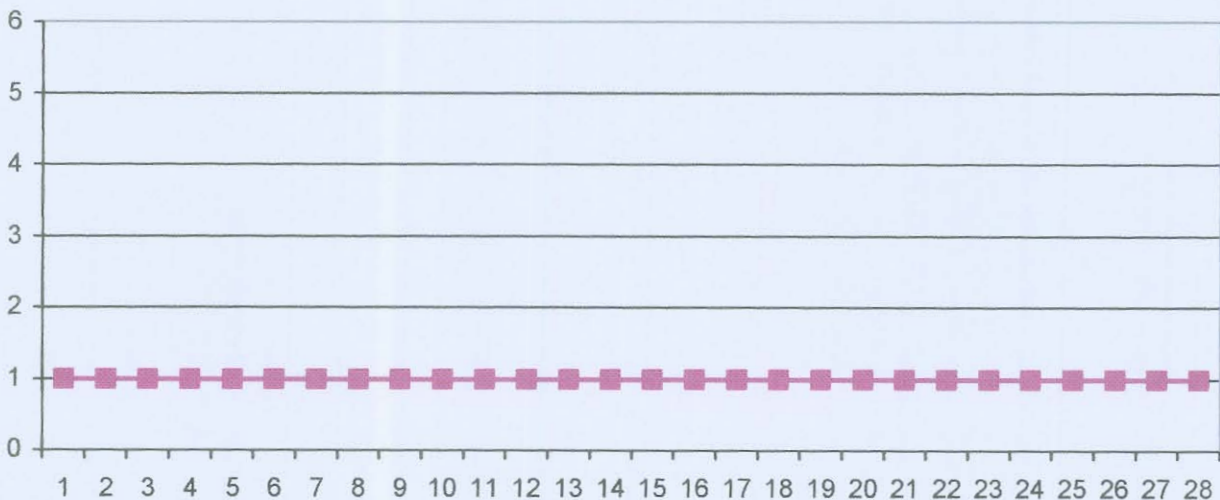


AGENȚIA PENTRU PROTECȚIA MEDIULUI ARGES

Stația AG5 adresa: Str. Principală, Oarja



Stația AG6 adresa: Str. Mircea cel Bătrân, Câmpulung



Datele sunt furnizate de stațiile automate din Rețeaua Națională de Monitorizare a Calității Aerului.

Director Executiv,  
Ing. ~~Cristiana~~ Elena SURDU

Sef Serviciu Monitorizare și Laborator  
Ing. Mihaela GEANTA



Responsabil Gestionare Date  
Dr. Ing. Camelia Popescu

