

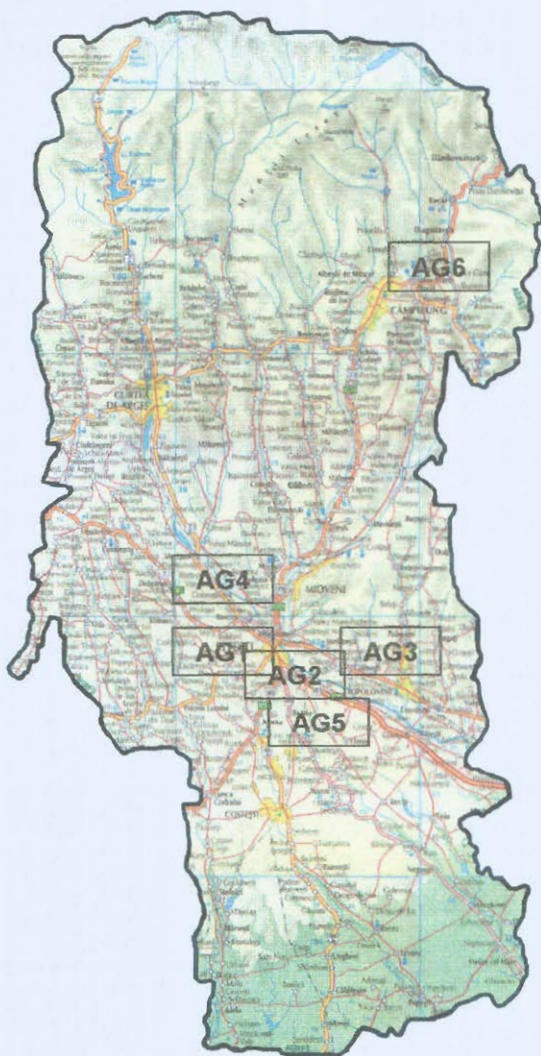
Agenția Națională pentru Protecția Mediului

Agenția pentru Protecția Mediului Argeș

Nr. 70 / 06.08.2018

INFORMARE Evoluția calității aerului în luna IULIE

Prezentăm mai jos evoluția indicelui general de calitate a aerului din rețeaua locală de monitorizare a calității aerului



LEGENDĂ:

- AG1 – trafic : Str. Nicolae Bălcescu, Pitești
- AG2 – Fond urban : Str. Victoriei, Pitești
- AG3 – Fond suburban : Sat Radu Negru, Com. Călinești
- AG4 – Fond suburban : Sat Valea Mărului, Com. Budeasa
- AG5 – Industrial 2 : Com. Oarja
- AG6 – Industrial 1 : Str. Mircea cel Bătrân, Câmpulung

Amplasarea stațiilor de monitorizare în județul Argeș

AGENȚIA PENTRU PROTECȚIA MEDIULUI ARGEȘ

Strada Egalității, nr.50A, Pitești, jud. Argeș, Cod 110 049, Tel. 0248 213 099; Fax.0248 213 200



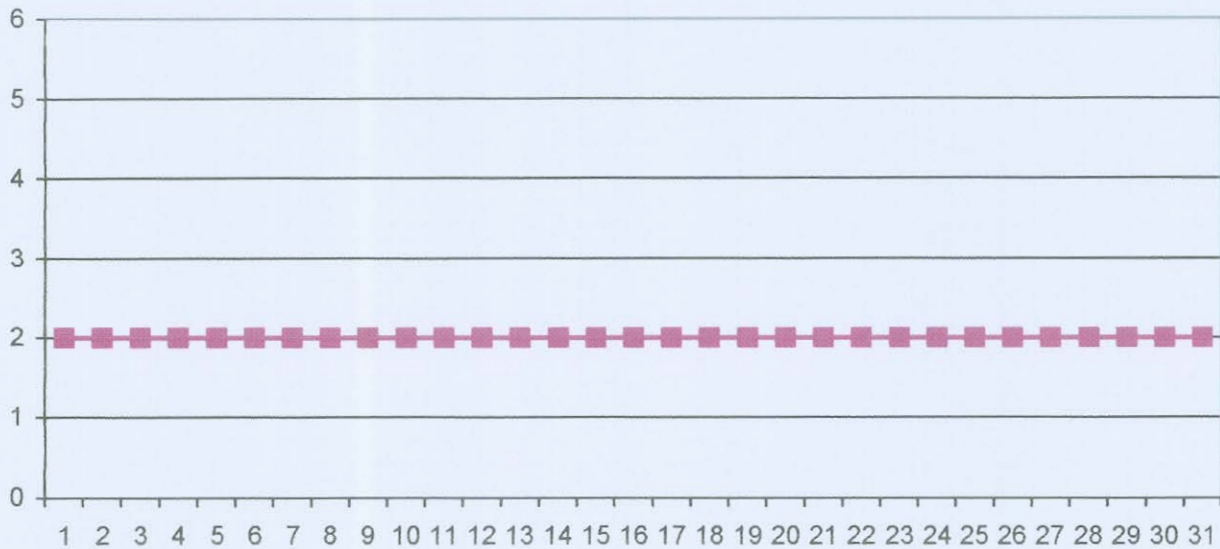


Agenția Națională pentru Protecția Mediului

Agenția pentru Protecția Mediului Argeș

Evoluția indicelui general de calitate a aerului la stațiile din rețeaua locală de monitorizare:

Stația **AG1** adresa: Str. Nicolae Bălcescu, Pitești



Stația **AG2** adresa: Str. Victoriei, Pitești





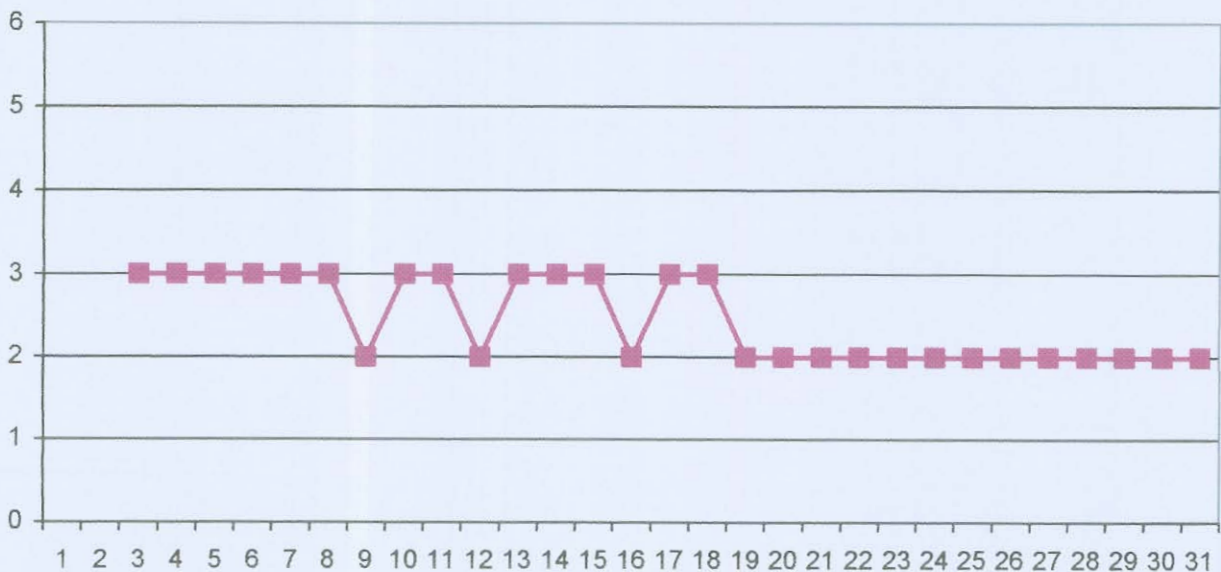
Agenția Națională pentru Protecția Mediului

Agenția pentru Protecția Mediului Argeș

Stația AG3 adresa: Sat Radu Negru, Comuna Călinești



Stația AG4 adresa: Sat Valea Mărului, Comuna Budeasa





Agencia Națională pentru Protecția Mediului

Agencia pentru Protecția Mediului Argeș

Stația AG5 adresa: Str. Principală, Oarja



Stația AG6 adresa: Str. Mircea cel Bătrân, Câmpulung



Datele sunt furnizate de stațiile automate din Rețeaua Națională de Monitorizare a Calității Aerului.

Director Executiv
Ing. Cristiana-Elena SURDU

Sef Serviciu Monitorizare și Laboratoare
Ing. Mihaela GEANTA



Responsabil Gestionare Date
Dr. Ing. Camelia Popescu



**Agenția Națională pentru Protecția Mediului****Agenția pentru Protecția Mediului Argeș**

Nr.: 70 E /06.08.2018

**Buletin pentru informarea publicului
cu privire la calitatea aerului în județul ARGEȘ în data de 05/08/2018**

Nr. Crt	Cod stație	Zona	Indice general de calitatea aerului zilnic						Obs.
			1 EXCELENT	2 FOARTE BUN	3 BUN	4 MEDIU	5 RĂU	6 FOARTE RĂU	
1.	AG1	Pitești Nord							
2.	AG2	Pitești Centru							
3.	AG3	Radu Negru							
4.	AG4	Valea Mărului							
5.	AG5	Oarja							
6.	AG6	Campulung							

Indicele general de calitatea aerului este calculat pentru următorii indicatori: dioxid de sulf (SO₂), dioxid de azot (NO₂), ozon (O₃), monoxid de carbon (CO), pulberi în suspensie cu diametrul mai mic de 10 micrometri (PM₁₀).

Datele sunt furnizate de stațiile automate din Rețeaua Națională de Monitorizare a Calității Aerului.

Director Executiv
Ing. Cristiana Elena SURDU



Avizat: Șef Serviciu Monitorizare și Laboratoare, Ing. Milica GEANTA
Redactat: Responsabil gestionare date, dr. ing. Camelia Popescu

Contact: APM Argeș
Nume/prenume: Camelia Popescu
Adresă de e-mail: laborator@apmag.anpm.ro Telefon: 0248213099

