



**Agenția pentru Protecția Mediului Argeș**

Nr. 70 / 03.10.2016

**INFORMARE**  
**Evoluția calității aerului în luna SEPTEMBRIE**

Prezentăm mai jos evoluția indicelui general de calitate a aerului din rețeaua locală de monitorizare a calității aerului



**LEGENDĂ:**

- AG1 – trafic : Str. Nicolae Bălcescu, Pitești
- AG2 – Fond urban : Str. Victoriei, Pitești
- AG3 – Fond suburban : Sat Radu Negru, Com. Călinești
- AG4 – Fond suburban : Sat Valea Mărului, Com. Budeasa
- AG5 – Industrial 2 : Com. Oarja
- AG6 – Industrial 1 : Str. Mircea cel Bătrân, Câmpulung

Amplasarea stațiilor de monitorizare în județul Argeș

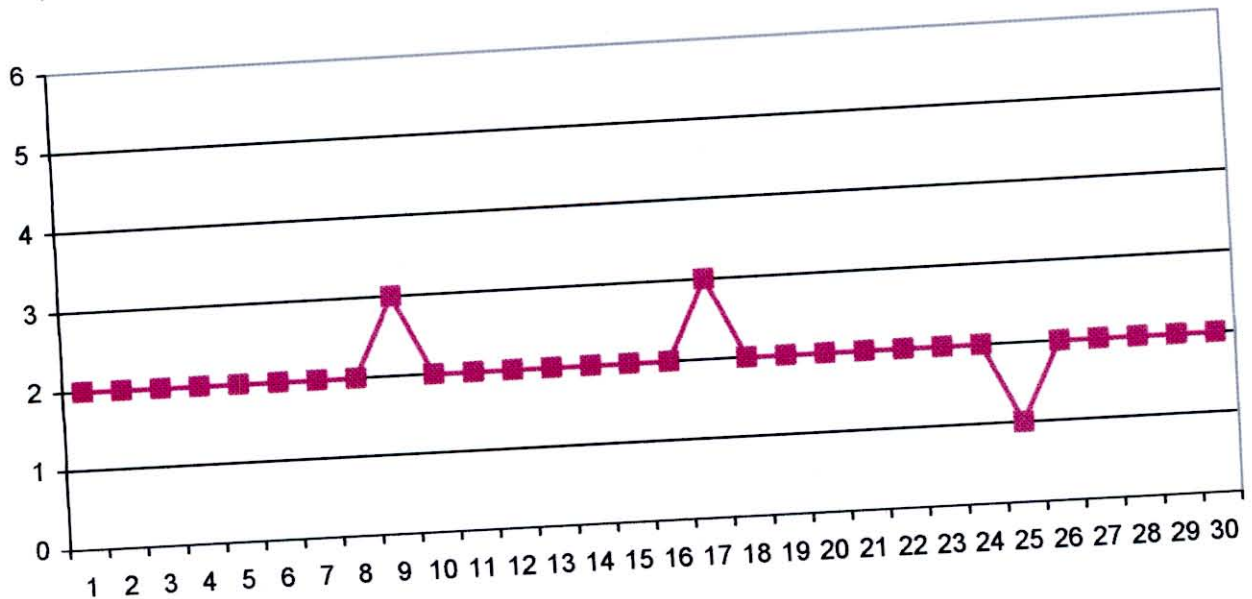




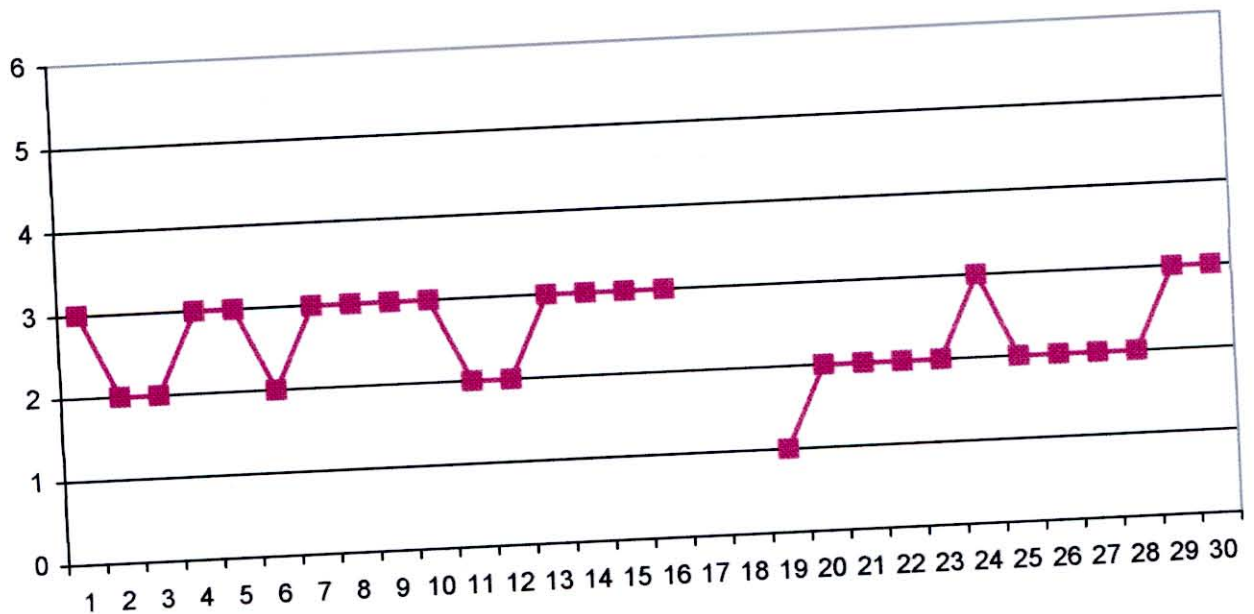
**Agenția pentru Protecția Mediului Argeș**

**Evoluția indicelui general de calitate a aerului la stațiile din rețeaua locală de monitorizare:**

Stația AG1 adresa: Str. Nicolae Bălcescu, Pitești



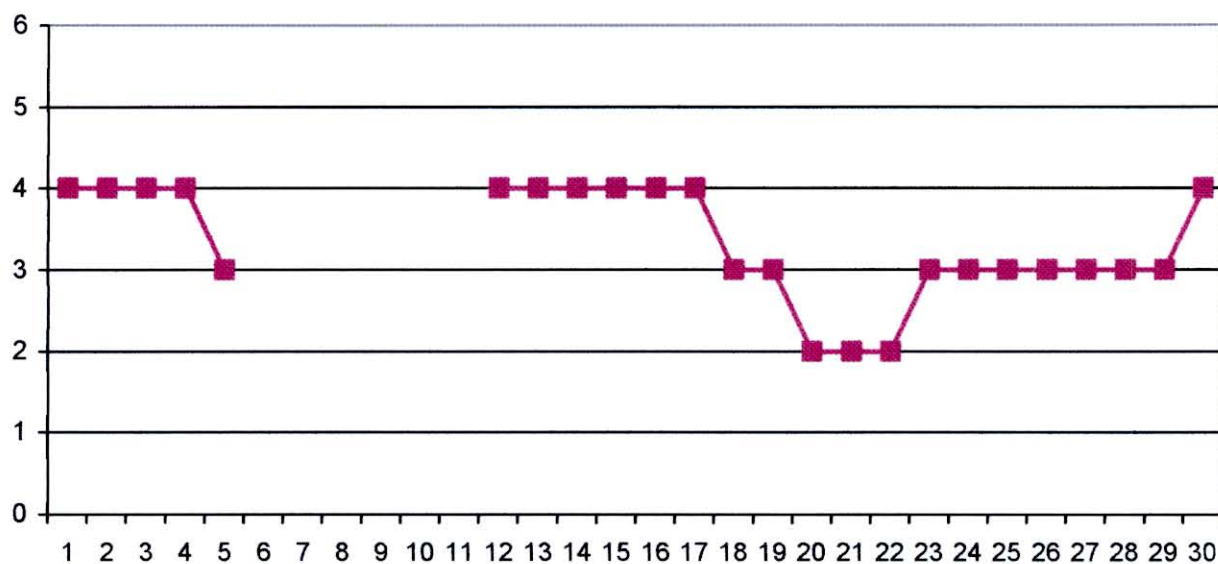
Stația AG2 adresa: Str. Victoriei, Pitești



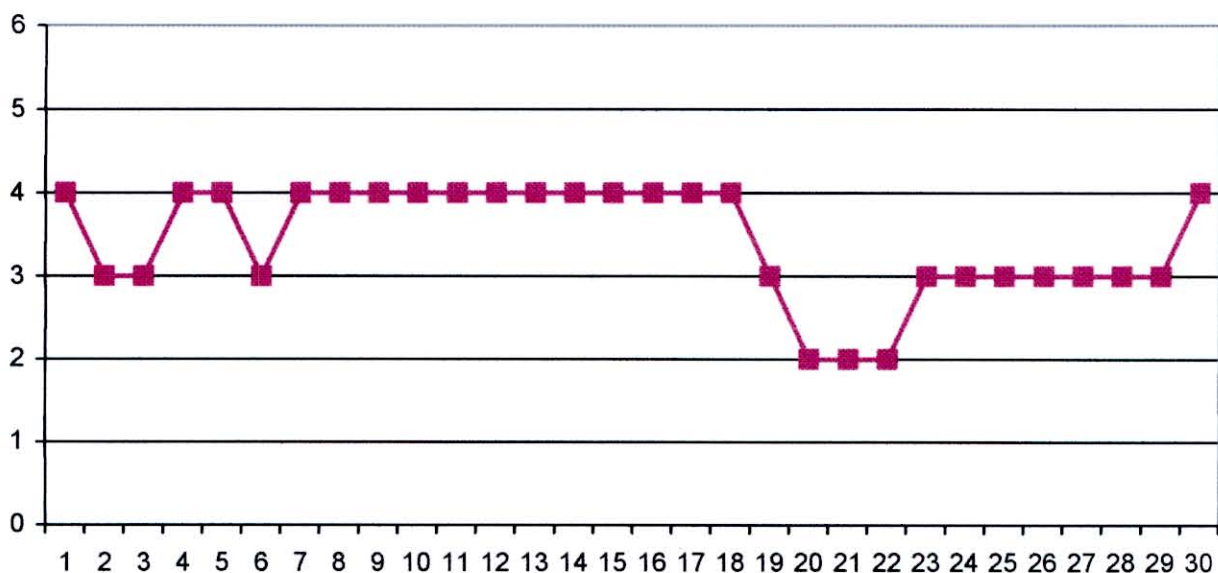


**Agenția pentru Protecția Mediului Argeș**

Stația **AG3** adresa: Sat Radu Negru, Comuna Călinești



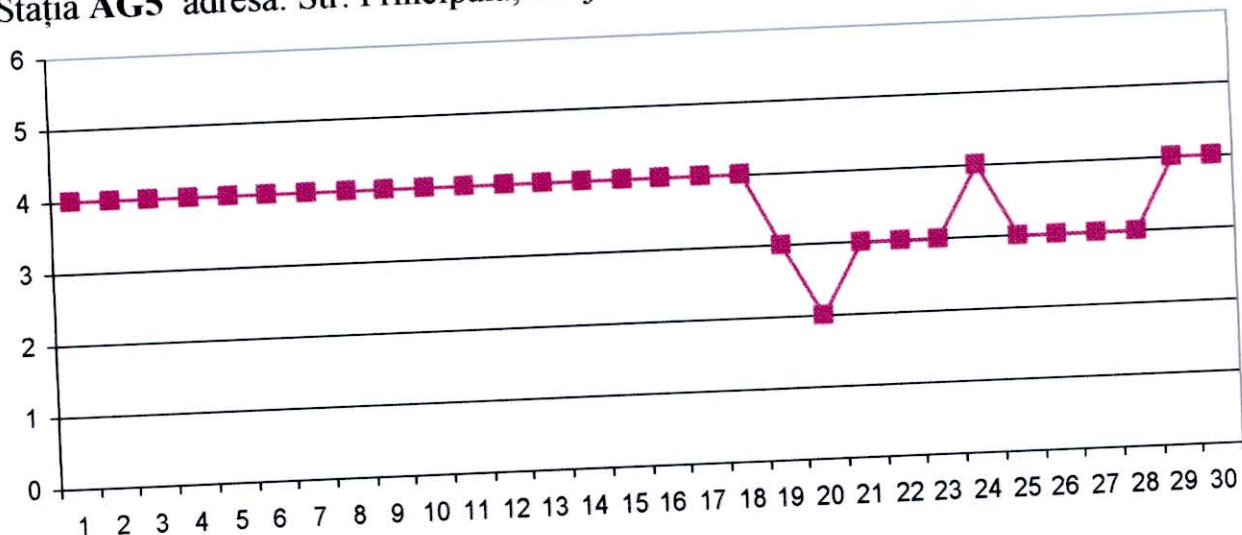
Stația **AG4** adresa: Sat Valea Mărului, Comuna Budeasa





Agenția pentru Protecția Mediului Argeș

Stația AG5 adresa: Str. Principală, Oarja



Stația AG6 adresa: Str. Mircea cel Bătrân, Câmpulung



Datele sunt furnizate de stațiile automate din Rețeaua Națională de Monitorizare a Calității Aerului.

Director Executiv,  
Ing. Cristiana-Elena SURDU

Sef Serviciu Monitorizare și Laboratoare,  
Ing. Milica GEANTA



Responsabil Gestionare Date  
Dr. Ing. Camelia Popescu

