

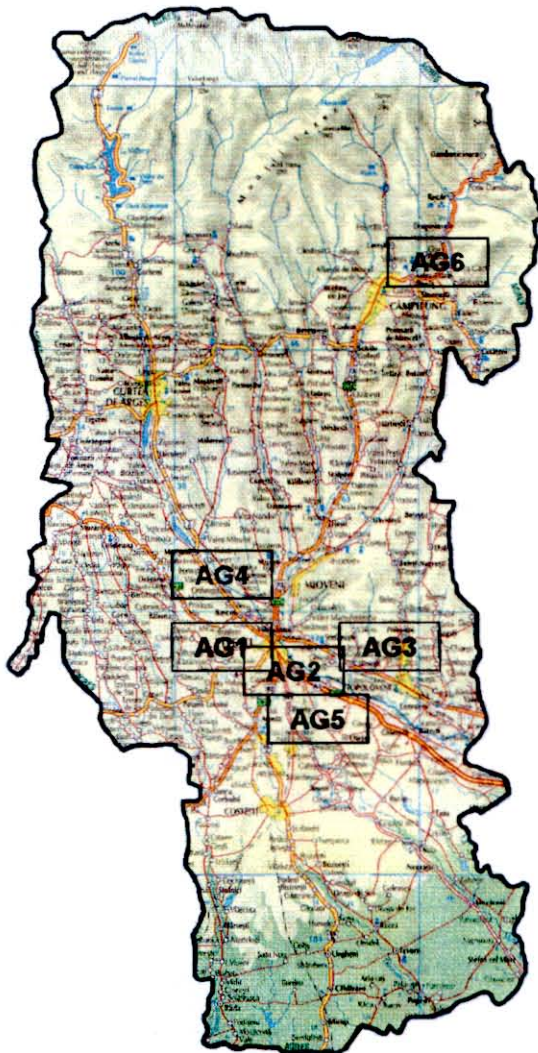


Agenția pentru Protecția Mediului Argeș

Nr. 70 / 05.04.2016

INFORMARE
Evoluția calității aerului în luna MARTIE

Prezentăm mai jos evoluția indicelui general de calitate a aerului din rețeaua locală de monitorizare a calității aerului



LEGENDĂ:

- AG1 – trafic : Str. Nicolae Bălcescu, Pitești
- AG2 – Fond urban : Str. Victoriei, Pitești
- AG3 – Fond suburban : Sat Radu Negru, Com. Călinești
- AG4 – Fond suburban : Sat Valea Mărului, Com. Budeasa
- AG5 – Industrial 2 : Com. Oarja
- AG6 – Industrial 1 : Str. Mircea cel Bătrân, Câmpulung

Amplasarea stațiilor de monitorizare în județul Argeș

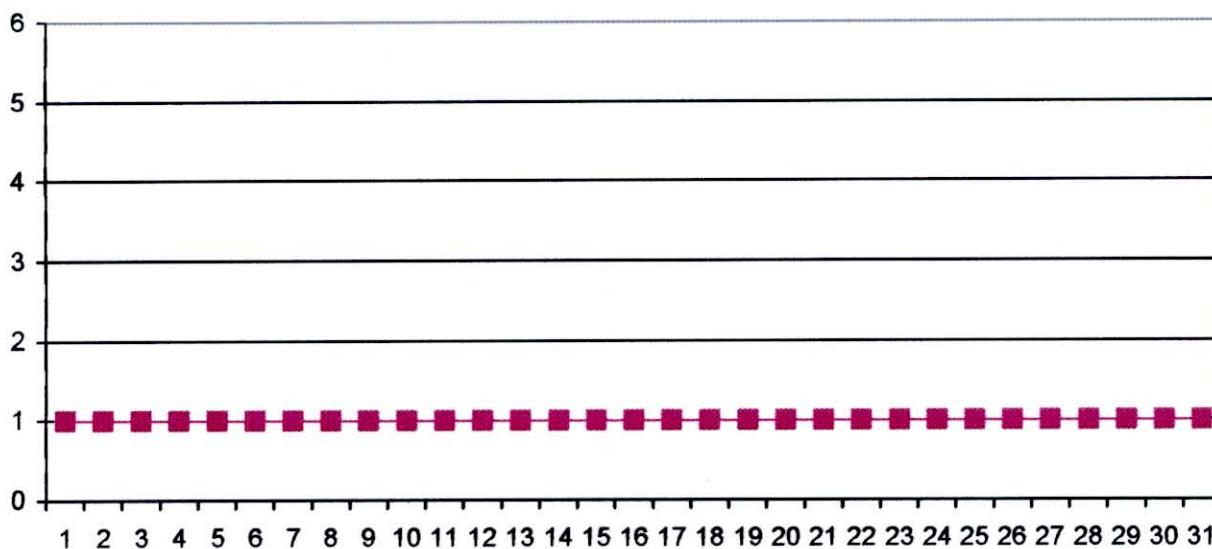




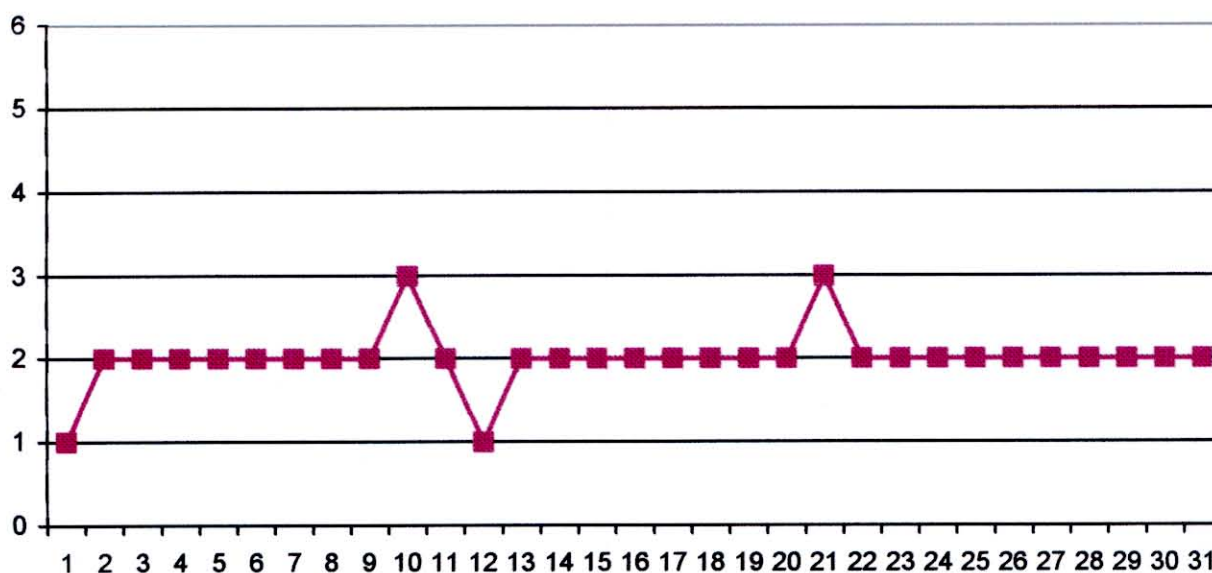
Agenția pentru Protecția Mediului Argeș

Evoluția indicelui general de calitate a aerului la stațiile din rețeaua locală de monitorizare:

Stația AG1 adresa: Str. Nicolae Bălcescu, Pitești



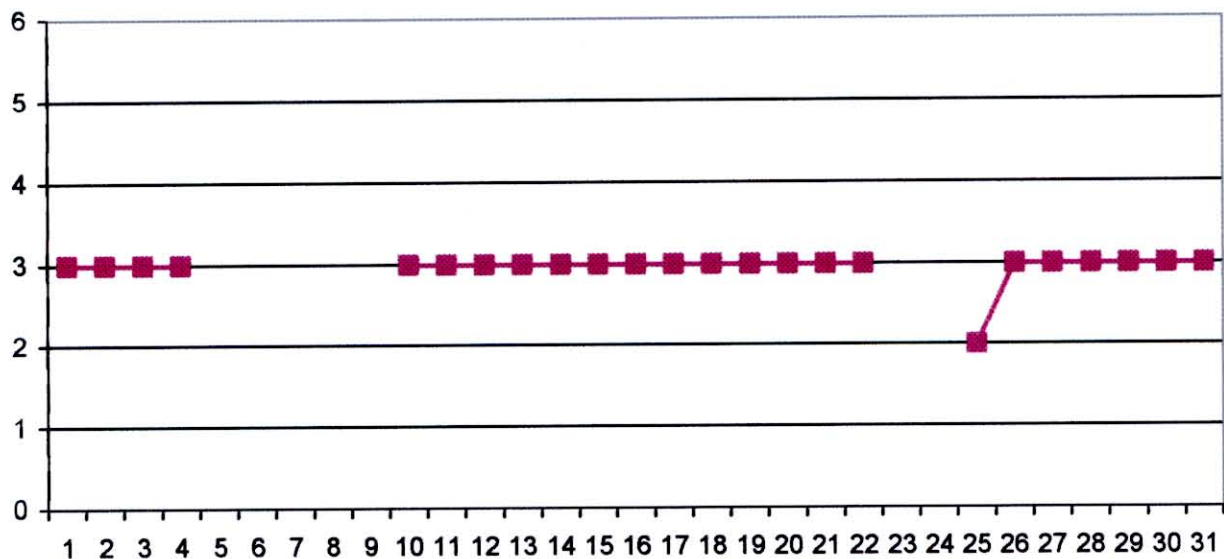
Stația AG2 adresa: Str. Victoriei, Pitești



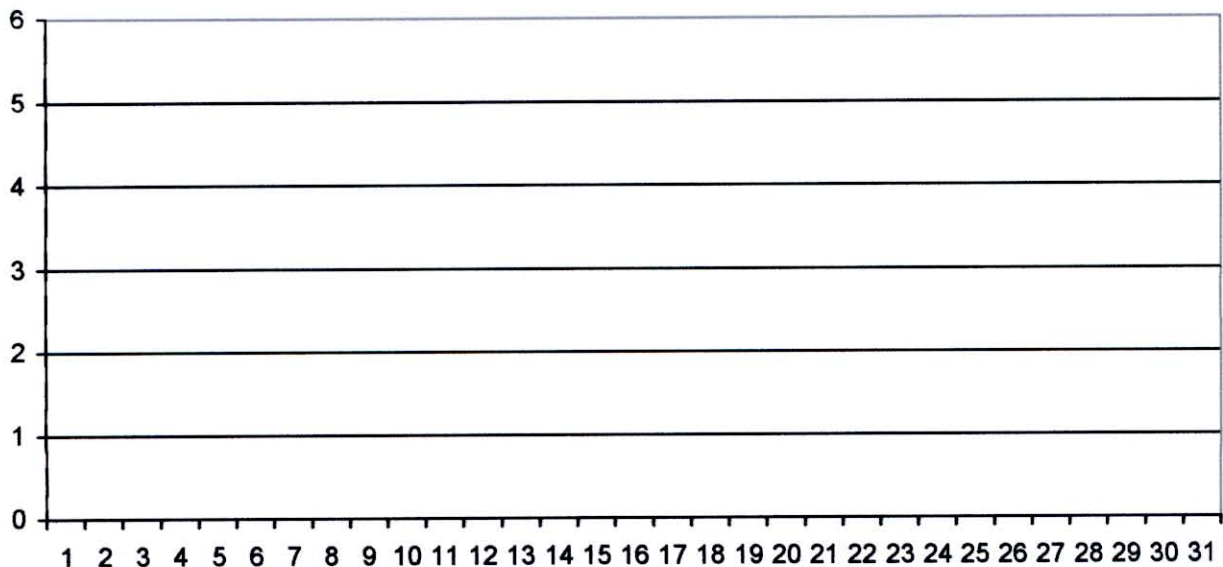


Agenția pentru Protecția Mediului Argeș

Stația **AG3** adresa: Sat Radu Negru, Comuna Călinești



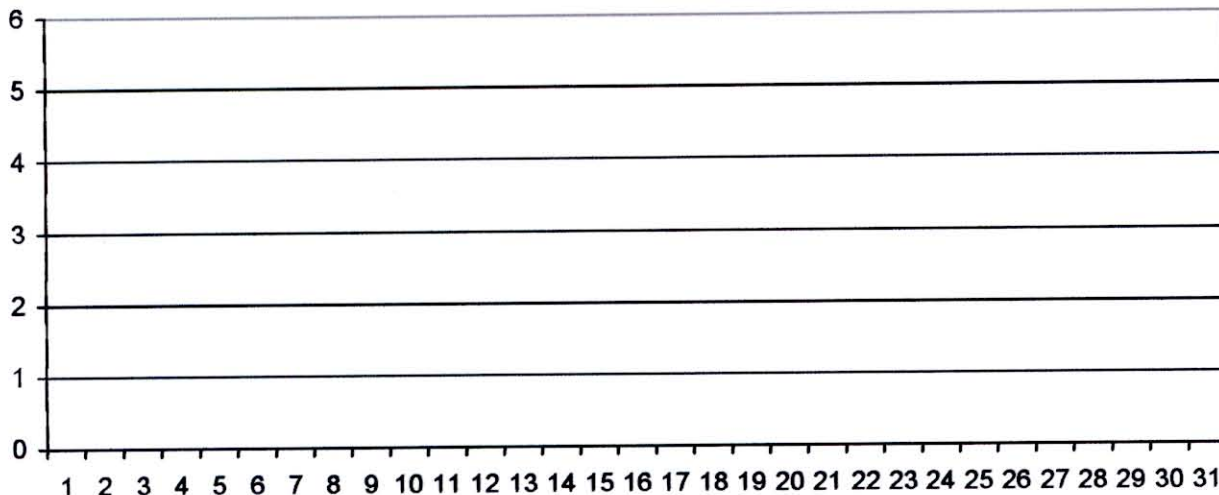
Stația **AG4** adresa: Sat Valea Mărului, Comuna Budeasa – stație închisă din 15.02.2016 – aer condiționat defect



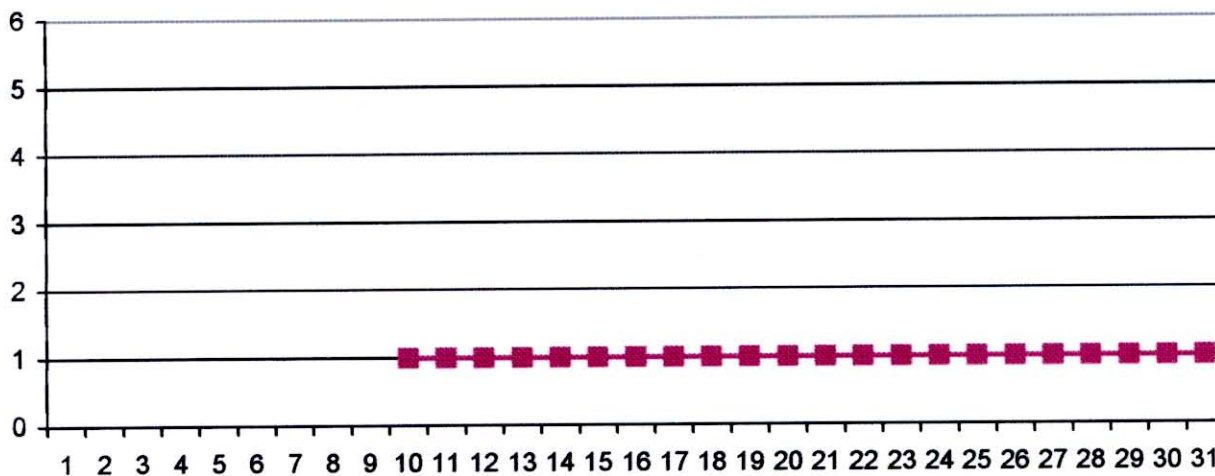


Agenția pentru Protecția Mediului Argeș

Stația AG5 adresa: Str. Principală, Oarja – stație închisă din 18.07.2015 – aer condiționat și UPS defecte



Stația AG6 adresa: Str. Mircea cel Bătrân, Câmpulung – stație închisă de ORION din perioada 17.02.2016 – 09.03.2016 – probleme alimentare electrică



Datele sunt furnizate de stațiile automate din Rețeaua Națională de Monitorizare a Calității Aerului.

Director Executiv,
Ing. Cristiana-Elena SURDU

Sef Serviciu Monitorizare și Laboratoare,
Ing. Mișca GEANTA



Responsabil Gestionare Date
Dr. Ing. Camelia Popescu

