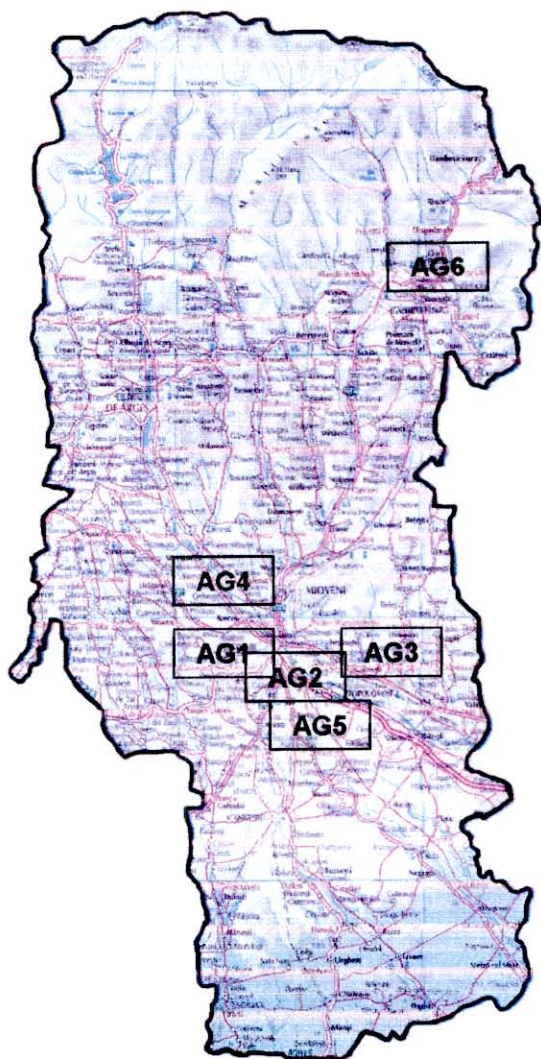




Nr. 333 /07.09.2015

INFORMARE
Evoluția calității aerului în luna AUGUST

Prezentăm mai jos evoluția indicelui general de calitate a aerului din rețeaua locală de monitorizare a calității aerului



LEGENDĂ:

- AG1 – trafic :** Str. Nicolae Bălcescu, Pitești
- AG2 – Fond urban :** Str. Victoriei, Pitești
- AG3 – Fond suburban :** Sat Radu Negru, Com. Călinești
- AG4 – Fond suburban :** Sat Valca Mărului, Com. Budeasa
- AG5 – Industrial 2 :** Com. Oarja
- AG6 – Industrial 1 :** Str. Mircea cel Bătrân, Câmpulung

Amplasarea stațiilor de monitorizare în județul Argeș

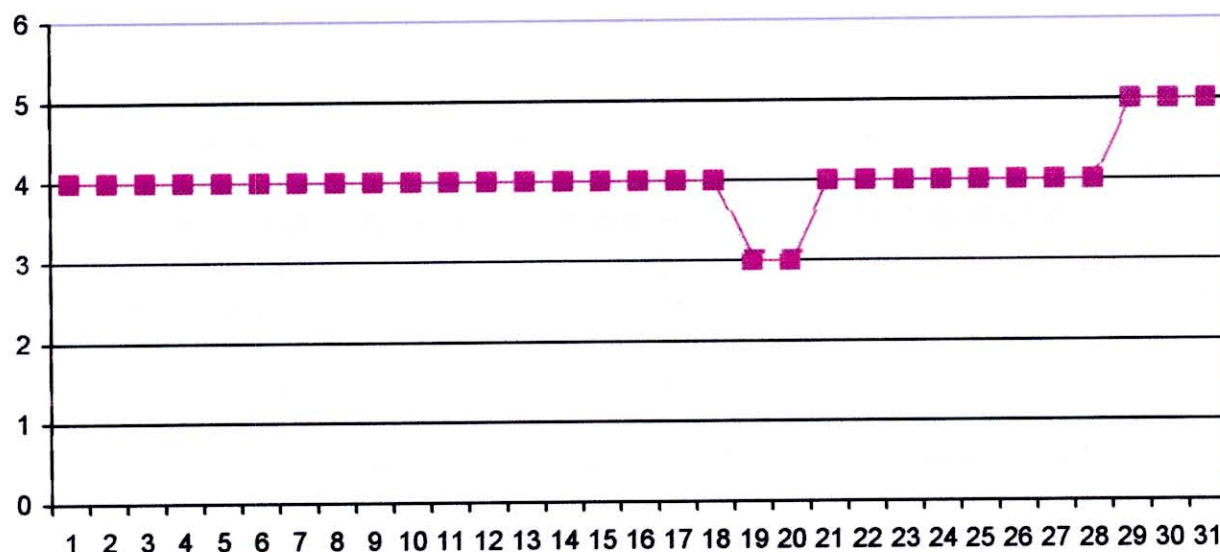




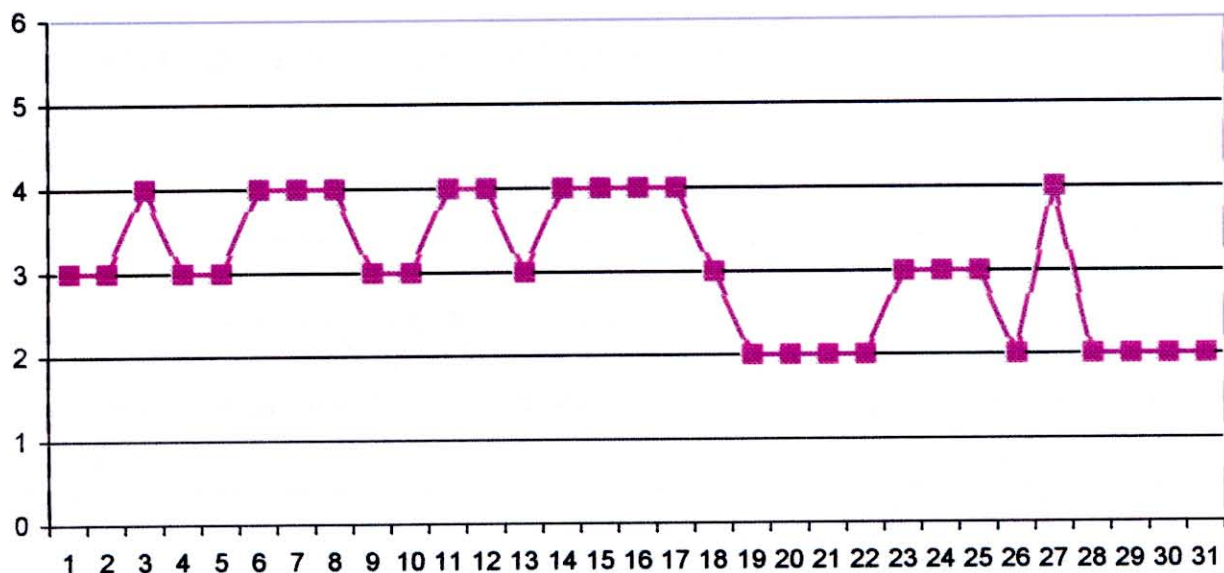
Agenția pentru Protecția Mediului Argeș

Evoluția indicelui general de calitate a aerului la stațiile din rețeaua locală de monitorizare:

Stația AG1 adresa: Str. Nicolae Bălcescu, Pitești



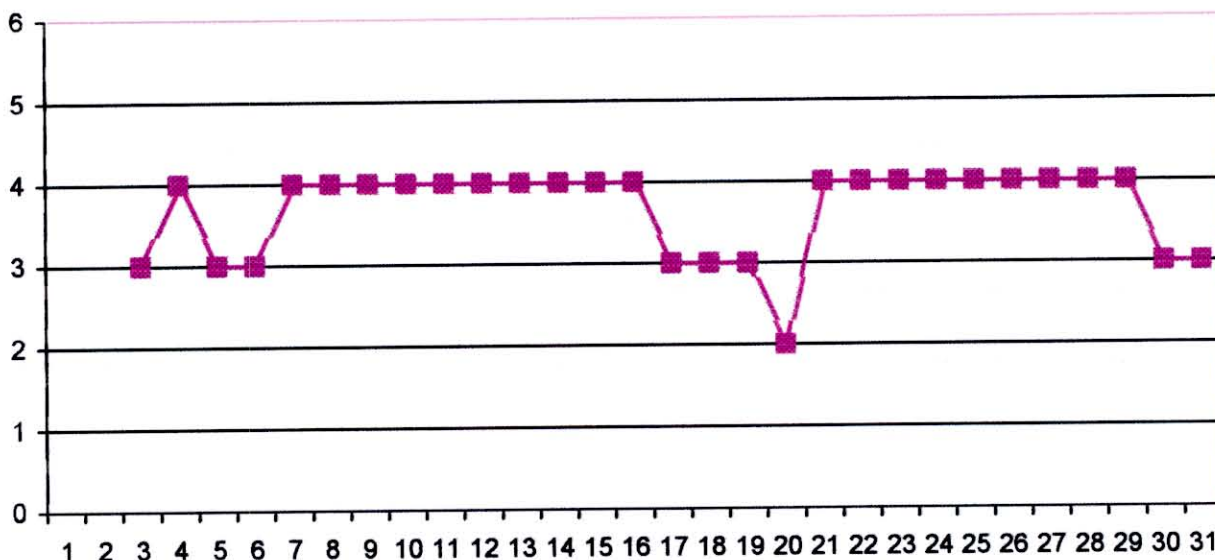
Stația AG2 adresa: Str. Victoriei, Pitești



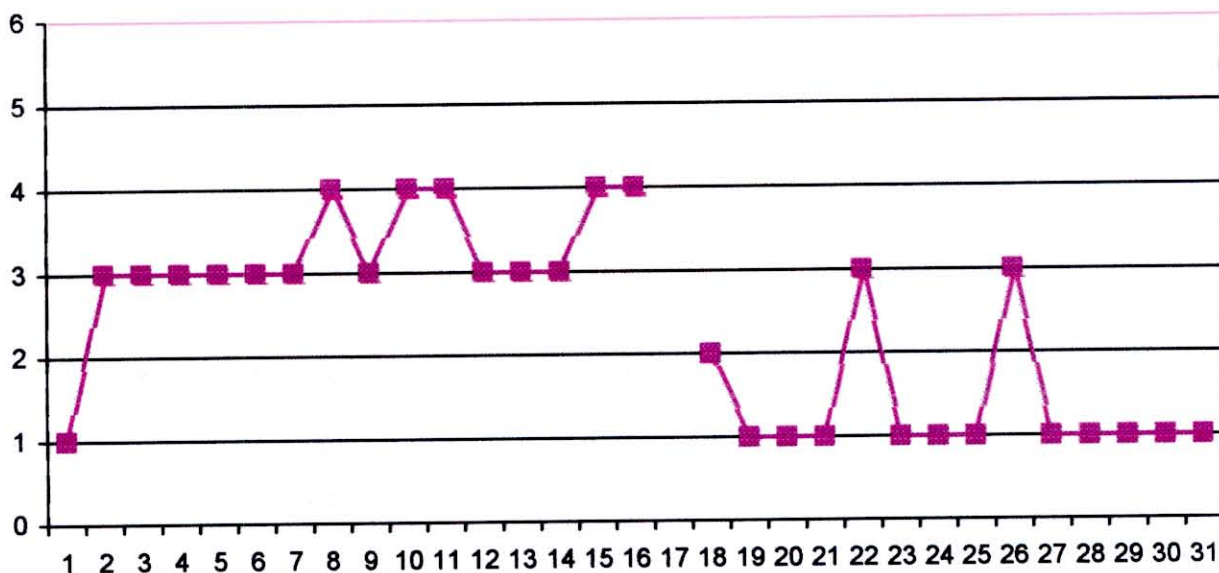


Agencia pentru Protecția Mediului Argeș

Stația AG3 adresa: Sat Radu Negru, Comuna Călinești



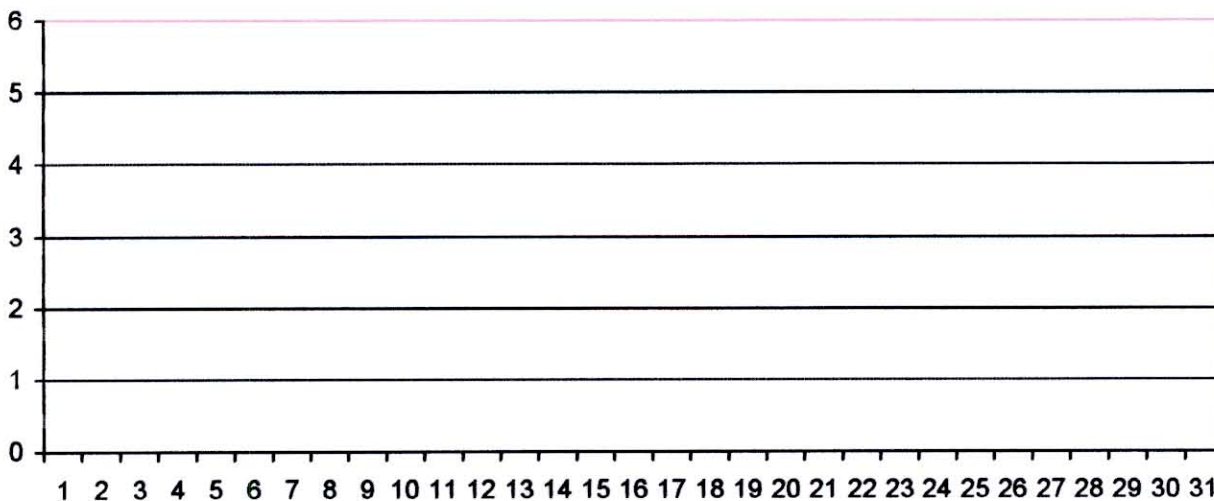
Stația AG4 adresa: Sat Valea Mărului, Comuna Budeasa



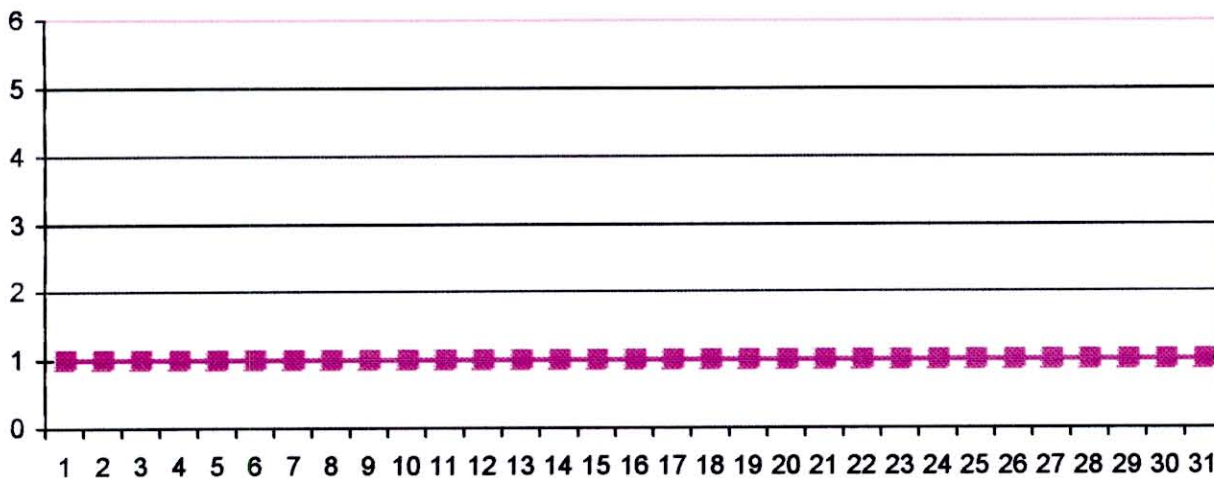


Agenția pentru Protecția Mediului Argeș

Stația AG5 adresa: Str. Principală, Oarja – stație închisă din 18.07.2015 – aer condiționat defect



Stația AG6 adresa: Str. Mircea cel Bătrân, Câmpulung



Datele sunt furnizate de stațiile automate din Rețeaua Națională de Monitorizare a Calității Aerului.

Director Executiv,
Ing. Cristiana-Elena SURDU

Sef Serviciu Monitorizare și Laboratoare
Ing. Milica GHEORGHE



Responsabil Gestionare Date
Dr. Ing. Camelia Popescu

